

Tons: Lighting Subtle

湯石照明科技股份有限公司

23Q2 法人說明會

日期：2023/8/8

<http://www.tonslight.com/tw/>

©TONS Lightology Inc. All rights reserved.

免責聲明

- 本份簡報由湯石照明提供，內容並未經會計師或任何獨立公正第三者查閱，使用者在閱讀簡報資料同時，應參考湯石照明向主管機關所申報公開且完整的各項財務業務訊息，我們會盡力確保簡報內容的正確性、完整性與精準度，但湯石照明並不保證所有資料皆準確無誤，簡報公開後，我們亦不承擔有因情勢變更而即時修正相關內容之義務。
- 使用者亦應注意，本份簡報可能包含前瞻性陳述。任何非歷史性資料，包括公司經營策略、營運計畫與未來展望等皆屬前瞻性陳述範疇，而前瞻性陳述本身的不確定性、風險、假設或其它因素如：法規變化、競爭環境、科技發展、經濟情勢與經營上的改變等，皆有可能導致公司實際營運結果與簡報陳述有重大差異。
- 簡報的內容、陳述或主張非為買賣或提供買賣任何有價證券或金融商品的邀約、邀約之引誘或建議。湯石照明及其各關係企業代表人無論過失或其它原因，均不對使用或因他人引用本分簡報資料、亦或其它因簡報資料導致的任何損害負擔任何責任。

目錄



一、公司概況

二、產品簡介

三、產業概況

四、營運概況

五、工程案例

一、公司概況

企業基本資料

企業基本資料

董事長：湯士權先生

成立日期：1992年

總公司：新北市樹林區；生產基地：廣東省中山市

主要產品：專業照明器具

資本額：NTD 3.94億

營業額：NTD 9.1億（2022年）

集團人數：約550人（2023年Q2）

公司治理：連續八屆排名前5%（2015~2022年）



一、公司概況

企業沿革



一、公司概況

集團架構

湯石總公司



中山泰騰

ODM市場



中山湯石

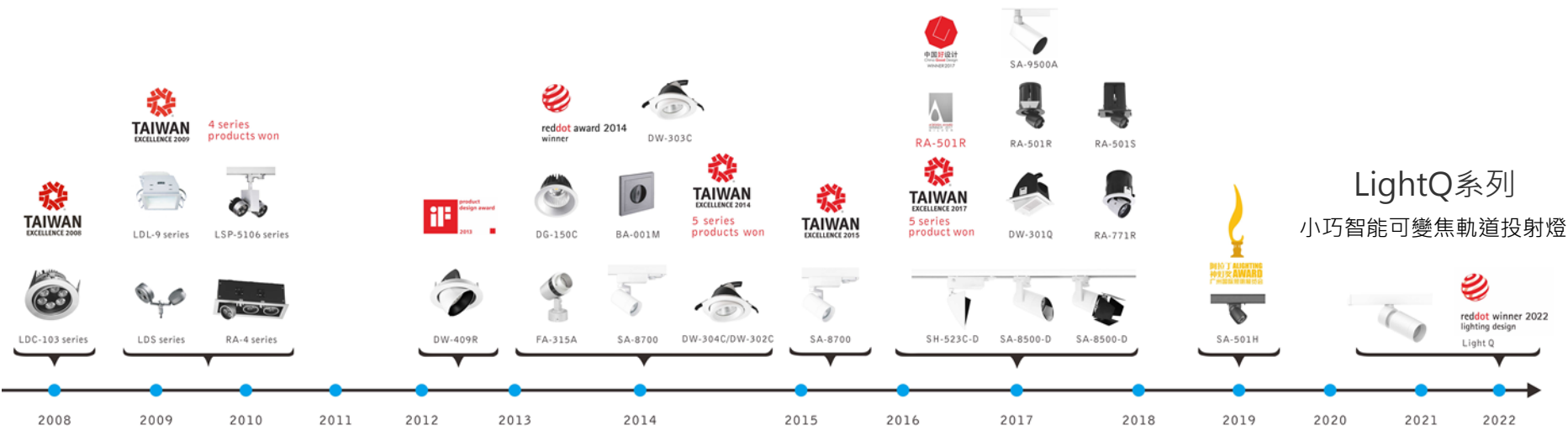
OEM市場

一、公司概況

公司榮譽



40+ Awards



LightQ系列
小巧智能可變焦軌道投射燈



低壓微型軌道系統

二、產品簡介

應用分類

軌道燈



嵌燈



吸頂燈



吊燈



展櫃燈



檯燈



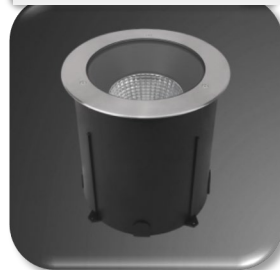
壁燈



庭園燈



地埋燈

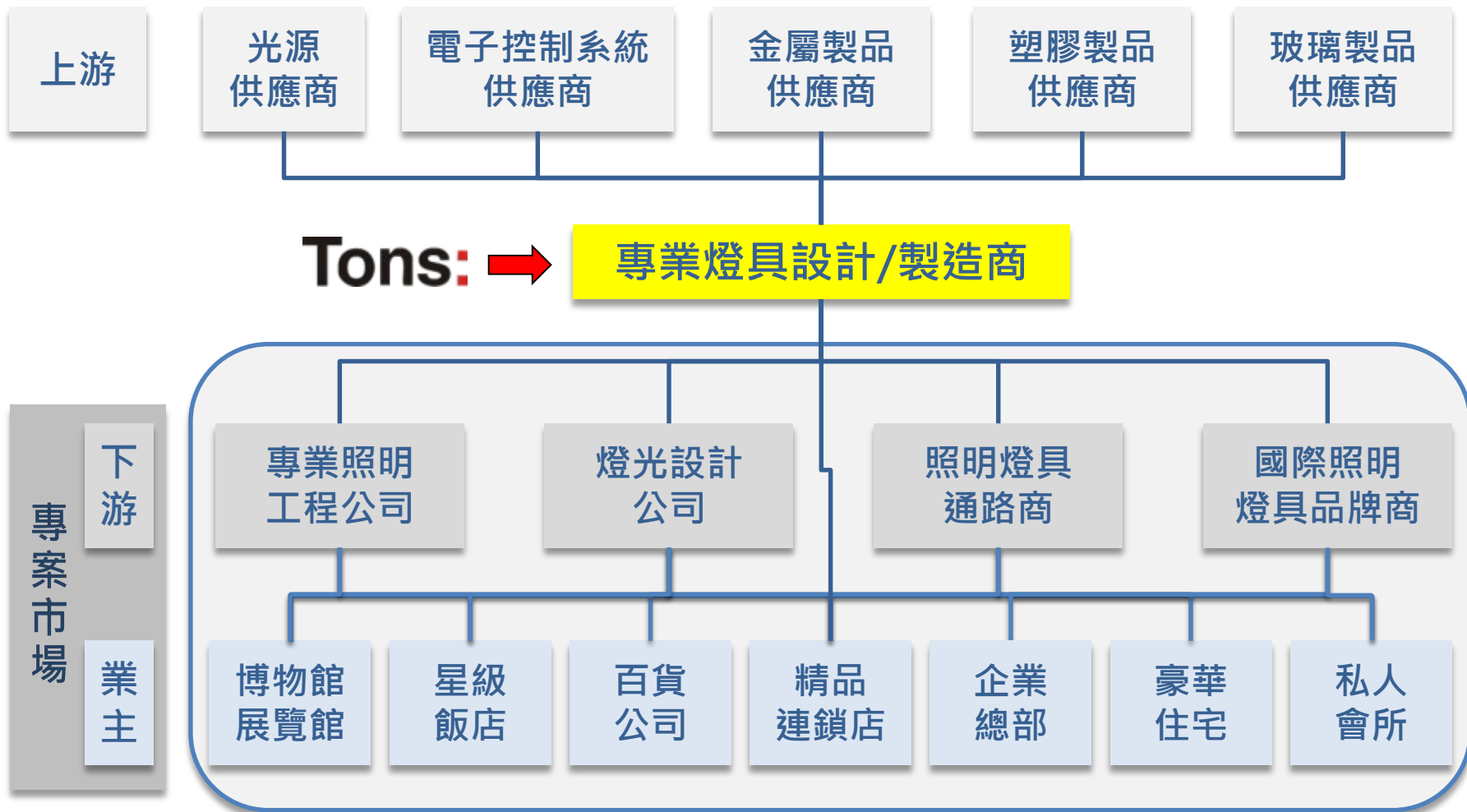


燈條



三、產業概況

產業結構



資料來源：湯石照明整理

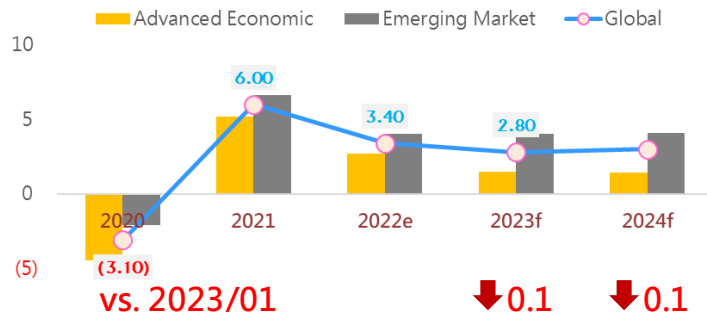
三、產業概況

市場發展趨勢

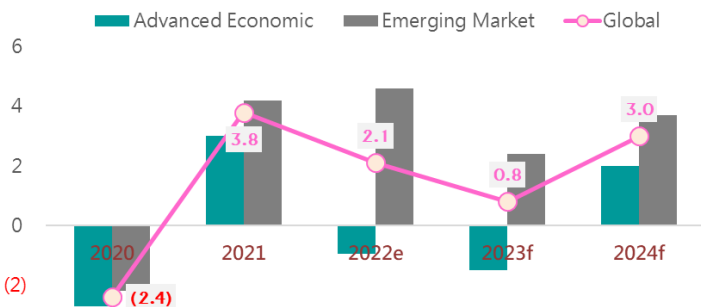
■ 市場穩定成長，LED佔有率持續提升

- 全球照明市場受全球經濟及建築業景氣影響，2021年整體市場規模達 1,331億美元，較2020年成長 3.2%，預測2026年市場規模將可成長至1,480億美元，年複合成長率 2.2%左右，LED照明產品市場滲透率有機會突破 8成，詳如圖。

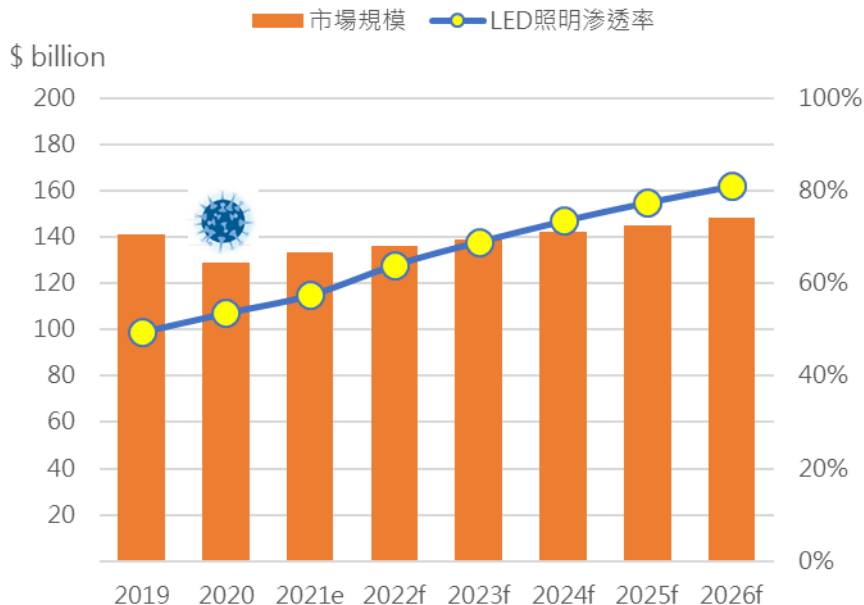
全球GDP成長率



全球建築市場成長率



全球照明市場規模分析



(4) 資料來源：IMF 2023/07；GlobalData 2023/05；工研院 IEK及高工產研所 2022/04 湯石照明整理

四、營運概況

合併簡明資產負債表

單位：新台幣仟元；每股淨值：元

期間 項目	2023/6/30		2022/12/31		2022/6/30	
	金額	%	金額	%	金額	%
流動資產	880,610	73.9	982,607	74.5	1,042,427	73.9
非流動資產	310,850	26.1	335,802	25.5	368,961	26.1
資產總計	1,191,460	100.0	1,318,409	100.0	1,411,388	100.0
流動負債	126,724	10.6	169,479	12.9	286,427	20.3
非流動負債	21,358	1.8	14,693	1.1	12,851	0.9
負債總計	148,082	12.4	184,172	14.0	299,278	21.2
股本	394,955	33.1	394,223	29.9	393,721	27.9
資本公積	507,312	42.6	505,884	38.4	504,993	35.8
保留盈餘	258,128	21.7	327,424	24.8	298,894	21.2
其他權益	(102,645)	(8.6)	(78,922)	(6.0)	(71,126)	(5.0)
庫藏股票	(14,372)	(1.2)	(14,372)	(1.1)	(14,372)	(1.0)
權益總計	1,043,378	87.6	1,134,237	86.0	1,112,110	78.9
每股淨值(元)	26.76		29.14		28.61	

四、營運概況

合併簡明綜合損益表

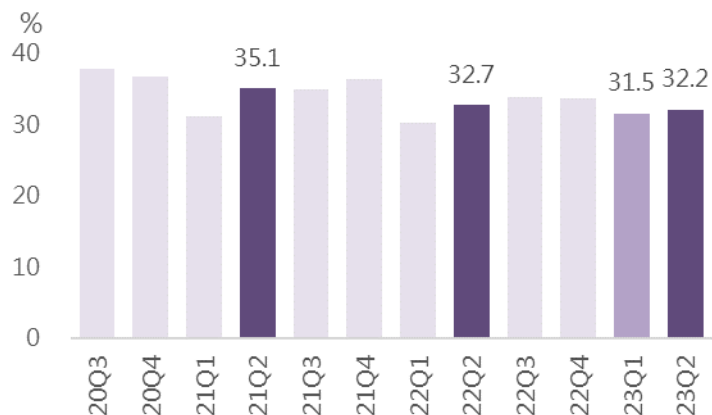
單位：新台幣仟元；EPS：元

項目 \ 期間	2023年		2022年		YoY	
	H1		H1			
	金額	%	金額	%	金額	%
營業收入	344,460	100.0	494,659	100.0	(150,199)	(30.4)
營業成本	234,740	68.1	338,795	68.5	(104,055)	(30.7)
營業毛利	109,720	31.9	155,864	31.5	(46,144)	(29.6)
營業費用	110,446	32.1	107,543	21.7	2,903	2.7
營業利益	(726)	(0.2)	48,321	9.8	(49,047)	(101.5)
營業外收入及支出	(16,055)	(4.7)	(9,041)	(1.8)	(7,014)	77.6
稅前淨利	(16,781)	(4.9)	39,280	8.0	(56,061)	(142.7)
所得稅費用	(10,658)	(3.1)	16,619	3.4	(27,277)	(164.1)
本期淨利	(6,123)	(1.8)	22,661	4.6	(28,784)	(127.0)
基本EPS(元)	(0.16)		0.58		(0.74)	

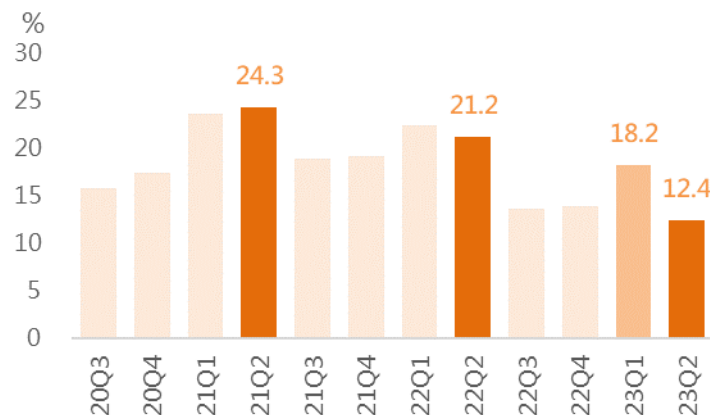
四、營運概況

財務比率

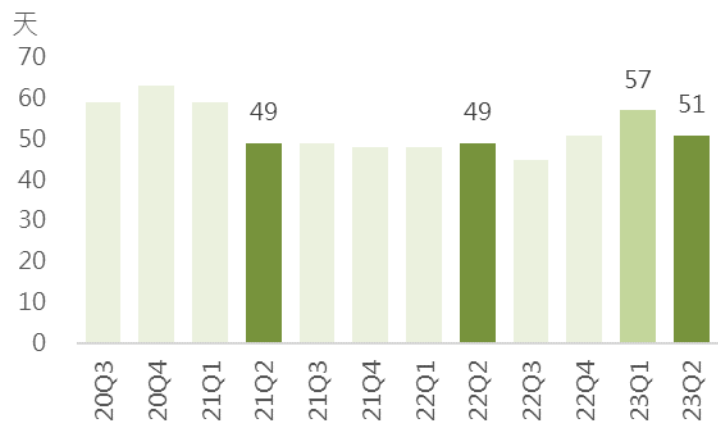
毛利率



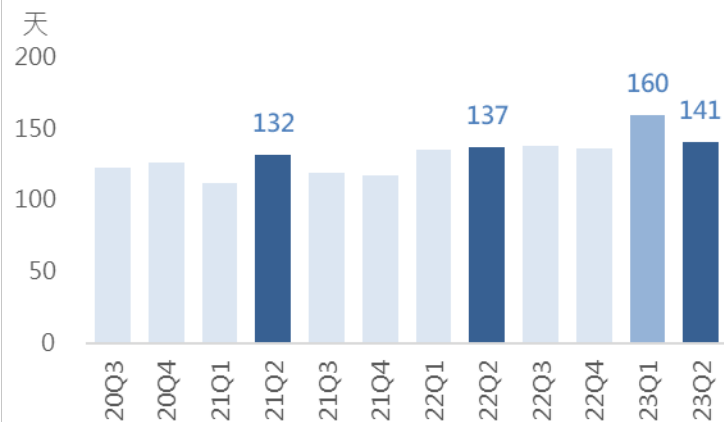
負債比率



應收週轉天數



存貨週轉天數



五、工程案例

公共建築



✿ 杭州 運河大劇院



✿ 廈門 海峽大劇院 (金雞百花獎主會場)



福州 數字中國會展中心



印尼 RS Pondok Indah -
Bintaro Jaya 醫院

五、工程案例

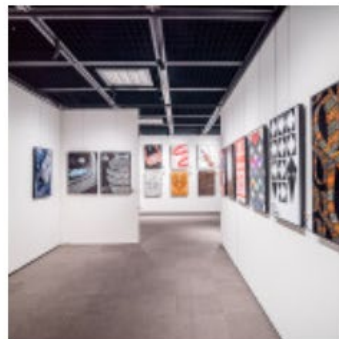
博物館/ 藝廊



✿ 香港中文大學文物館 (3號、4號展廳)



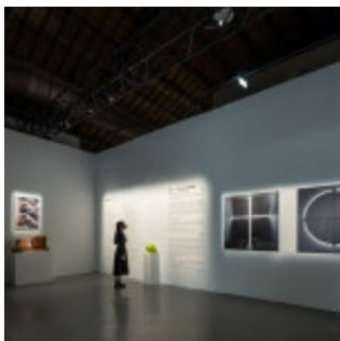
✿ 荊州 沙市記憶文化展示館、漢江明珠工業成就展示館



台北 順益台灣原住民博物館



蘇州 吳文化博物館



台北 安藤忠雄展-挑戰



台南 台灣歷史博物館 - 常設展廳



浙江 錢江源國家公園科普館



廣州 沙灣古鎮何世良藝術館

五、工程案例

酒店 / 會所



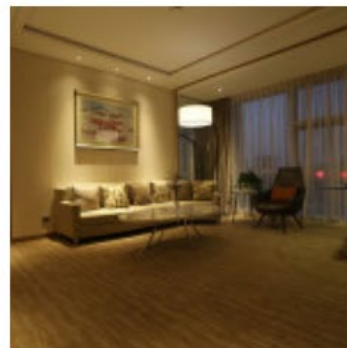
🌸 浙江 寧海得力喜來登酒店



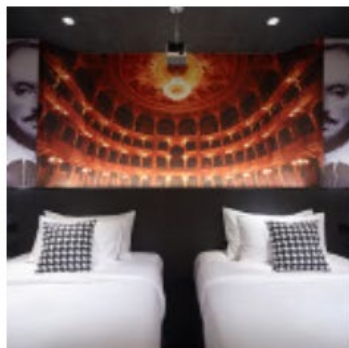
北京 貴賓樓飯店



峨眉山 恒邦艾美度假酒店



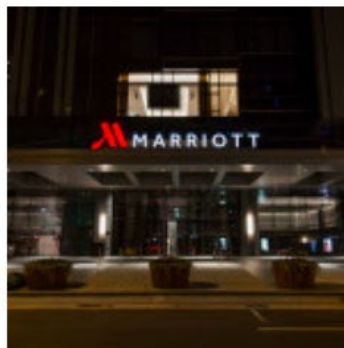
濟南 銀座頤庭酒店



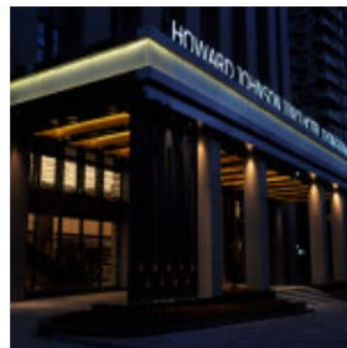
重慶 iSeYa 高空酒店



印尼 Sol House Hotel



台北 萬豪酒店



重慶 錦怡豪生酒店

五、工程案例

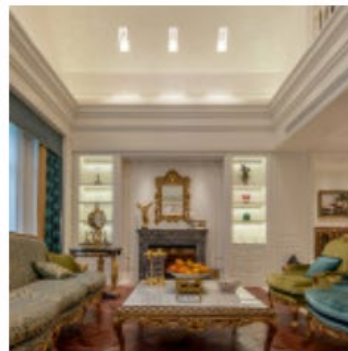
居住空間



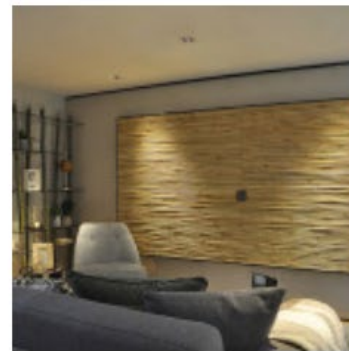
🌸 肇慶 山莊別墅



🌸 中山 私宅別墅



廈門 環灣別墅



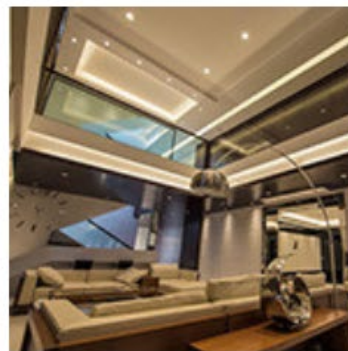
上海「竹·居」樣板房



台北 鄉林大境景觀輕別墅
宅



西安 西商會館



福建 騰王閣別墅

五、工程案例

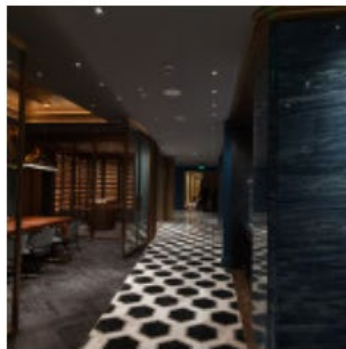
商業空間



北京 首鋼園·六工匯購物廣場



杭州大廈購物城



北京 新榮記京季餐廳



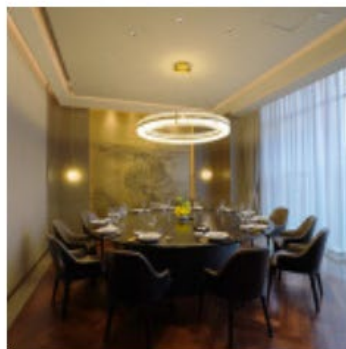
新竹 或者風旅民宿



天津 華意空間家居展廳



深圳 鴻·HONG SPACE 藝術空間



北京 京宴三環里餐廳



新竹 ALUXE亞立詩鑽石-遠東巨城店

五、工程案例

辦公空間



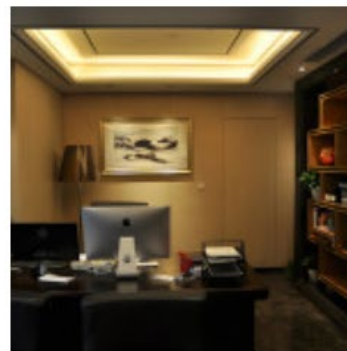
🌻 中山 金利寶廠辦大樓



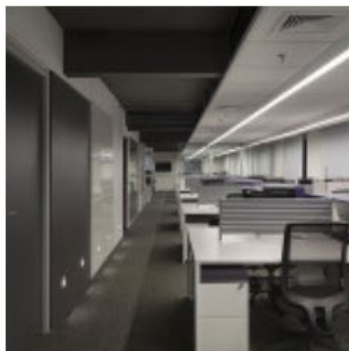
🌻 台北 泰安產險大樓



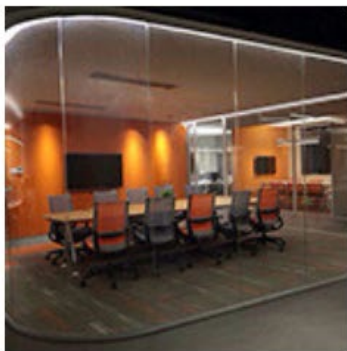
台中 清奇會館



重慶 雅燦辦公室



巴西 Rommanel品牌珠寶
辦公室



杭州 中國美術學院辦公室

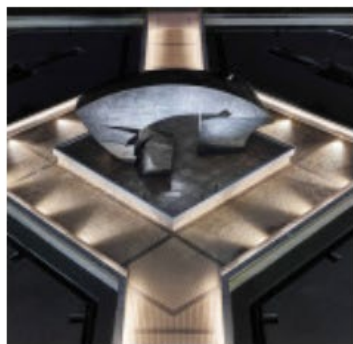


日本銀座 辦公室工程

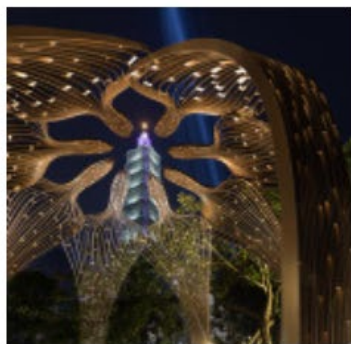


深圳 建藝裝飾公司

五、工程案例 戶外照明



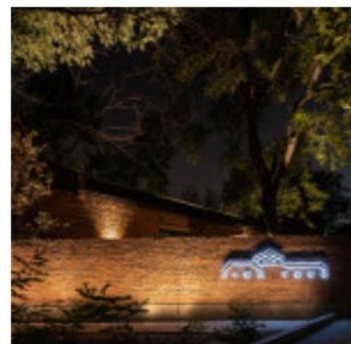
台北 朱銘《太極系列—健康之門》雕塑照明



台北燈會《聚聚亭》



台南 烏山頭風景區天壇公園



北京 JING YARD 京院



中山 湯石製造總部空中花園



台南 風神廟



印尼 萬隆清真寺



重慶 天星小鎮

Tons: Lighting Subtle

謝謝聆聽

Q&A

