

Tons: Lighting Subtle

湯石照明科技股份有限公司

21Q3 法人說明會

日期：2021/11/08

<http://www.tonslight.com/tw/>

©TONS Lightology Inc. All rights reserved.

免責聲明

- 本份簡報由湯石照明提供，內容並未經會計師或任何獨立公正第三者查閱，使用者在閱讀簡報資料同時，應參考湯石照明向主管機關所申報公開且完整的各項財務業務訊息，我們會盡力確保簡報內容的正確性、完整性與精準度，但湯石照明並不保證所有資料皆準確無誤，簡報公開後，我們亦不承擔有因情勢變更而即時修正相關內容之義務。
- 使用者亦應注意，本份簡報可能包含前瞻性陳述。任何非歷史性資料，包括公司經營策略、營運計畫與未來展望等皆屬前瞻性陳述範疇，而前瞻性陳述本身的不確定性、風險、假設或其它因素如：法規變化、競爭環境、科技發展、經濟情勢與經營上的改變等，皆有可能導致公司實際營運結果與簡報陳述有重大差異。
- 簡報的內容、陳述或主張非為買賣或提供買賣任何有價證券或金融商品的邀約、邀約之引誘或建議。湯石照明及其各關係企業代表人無論過失或其它原因，均不對使用或因他人引用本分簡報資料、亦或其它因簡報資料導致的任何損害負擔任何責任。

目錄



一、公司概況

二、產品簡介

三、產業概況

四、營運概況

五、工程案例

一、公司概況

企業基本資料

企業基本資料

董事長：湯士權先生

成立日期：1992年

總公司：新北市樹林區；生產基地：廣東省中山市

主要產品：專業照明器具

資本額：NTD 4.01億

營業額：NTD 8.08億（2020年）

集團人數：約700人

公司治理：連續六屆排名前5%（2015~2020年）



一、公司概況

企業沿革



OEM

ODM

品牌 (OBM)

一、公司概況

集團架構

湯石總公司



中山泰騰

ODM市場



中山湯石

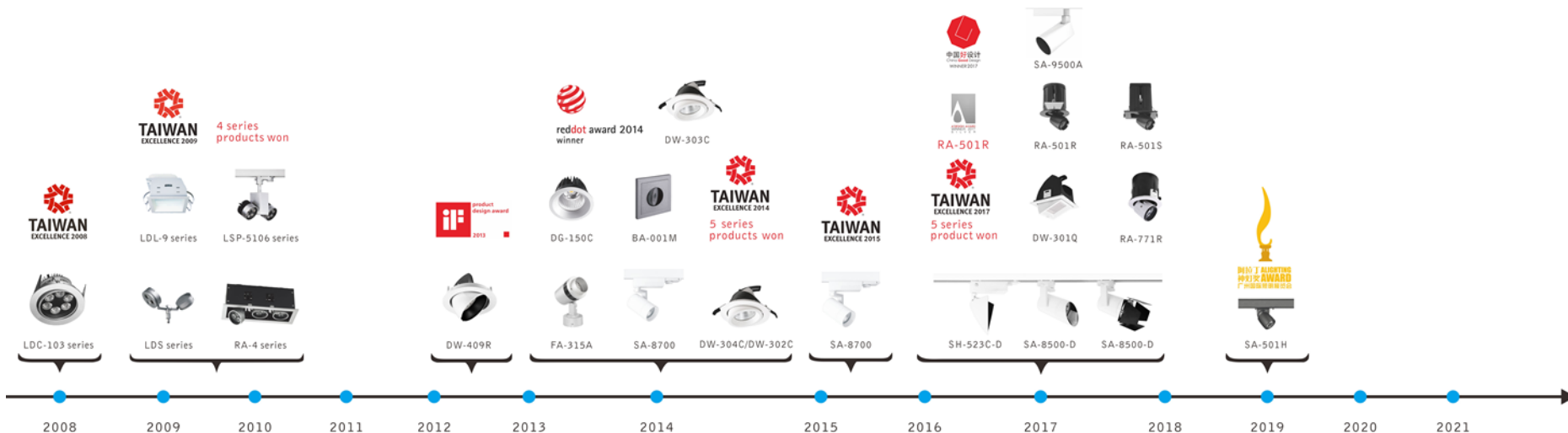
OEM市場

一、公司概況

公司榮譽



40+ Awards



低壓微型軌道系統

二、產品簡介

應用分類

軌道燈



嵌燈



吸頂燈



吊燈



展櫃燈



檯燈



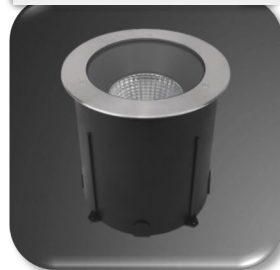
壁燈



庭園燈



地埋燈

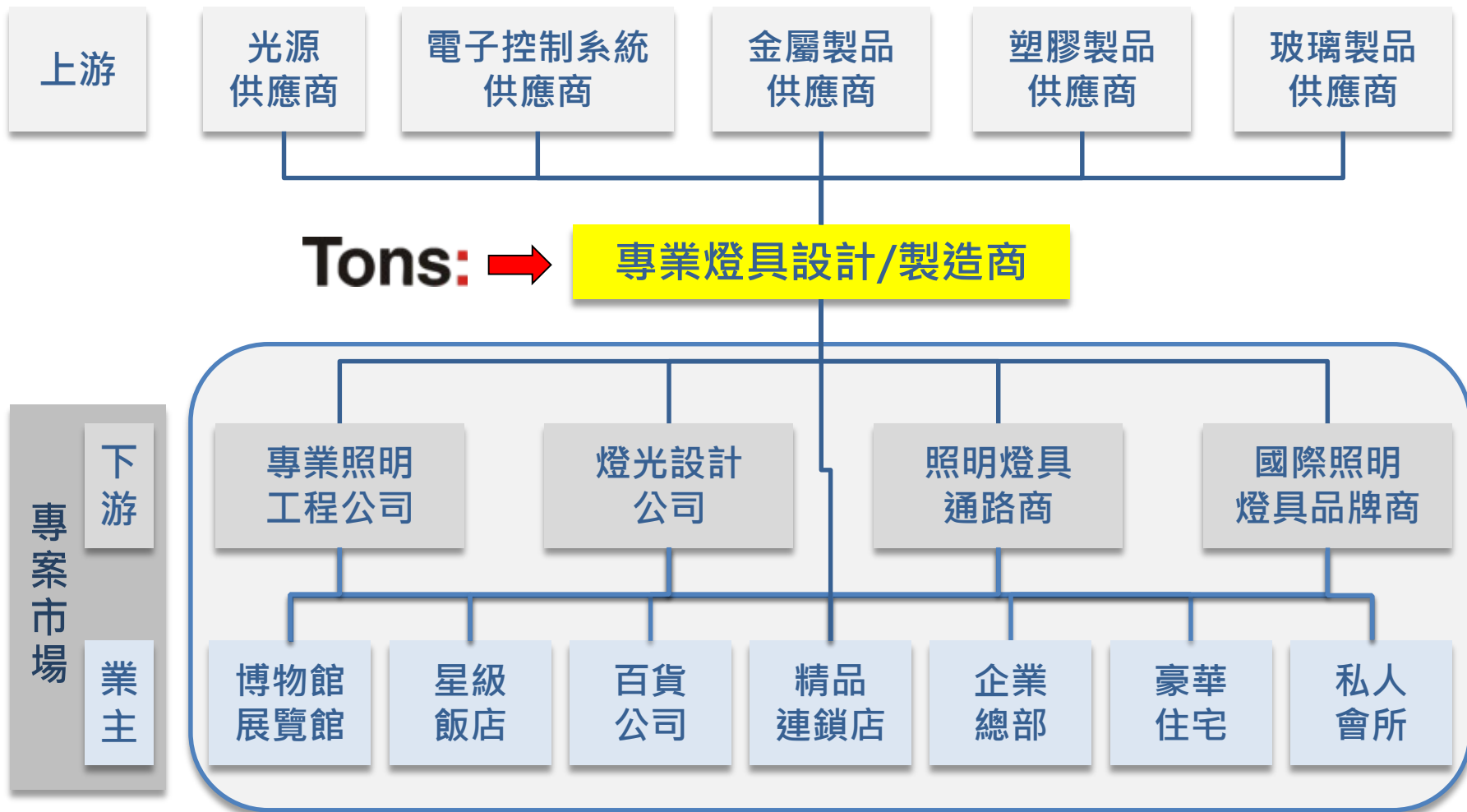


燈條



三、產業概況

產業結構



資料來源：湯石照明整理

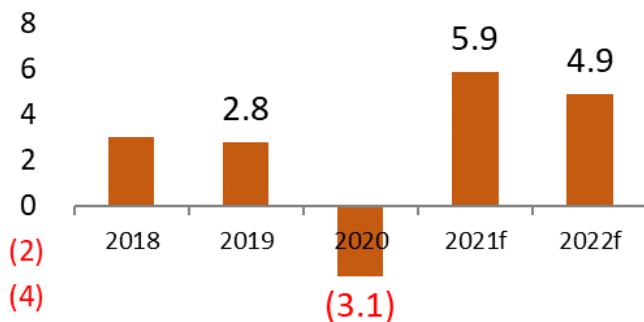
三、產業概況

市場發展趨勢

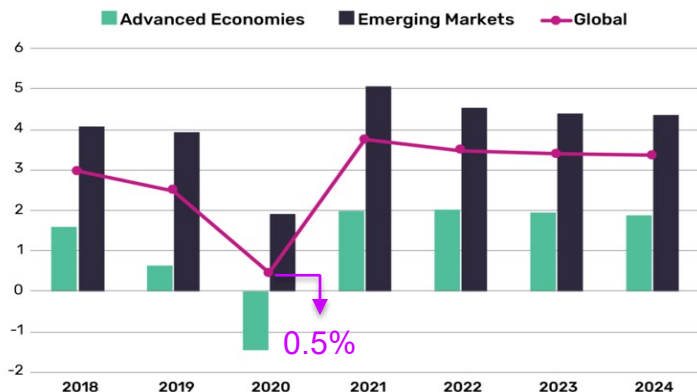
■ 市場穩定成長，LED佔有率持續提升

- 全球經濟持續穩定成長，以及建築業景氣復甦，對全球照明市場營造有利需求環境，預測2025年全球照明市場規模將可成長至1,440億美元，LED佔72.5%。

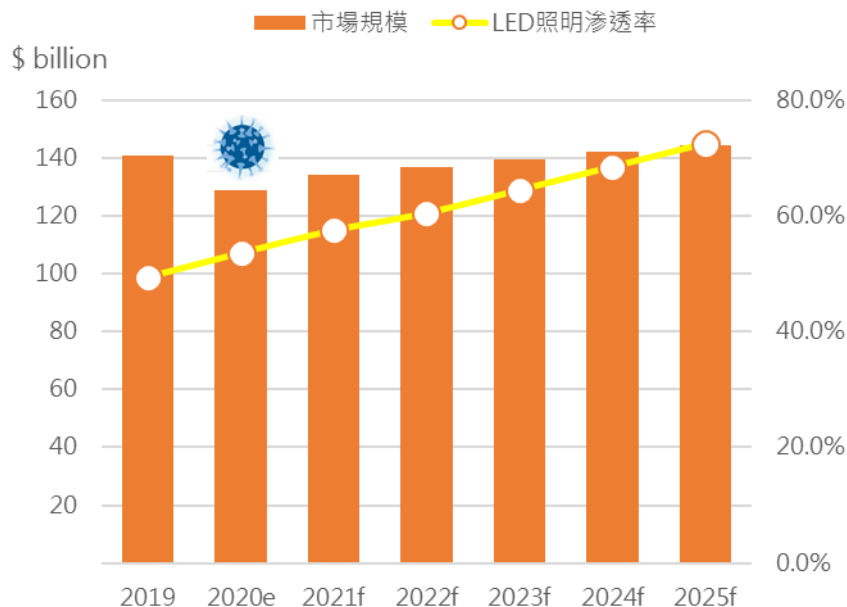
2018~2022年全球GDP成長率



全球建築市場規模預估



全球照明市場規模分析



資料來源：IMF 2021/10；GlobalData 2020/04；工研院 IEK及高工產研所 2021/03 湯石照明整理

四、營運概況

合併簡明資產負債表

單位：新台幣仟元；每股淨值：元

項目	2021/9/30		2020/12/31		2020/9/30	
	金額	%	金額	%	金額	%
流動資產	952,721	70.6	951,697	69.3	847,970	66.7
非流動資產	395,958	29.4	422,051	30.7	423,383	33.3
資產總計	1,348,679	100.0	1,373,748	100.0	1,271,353	100.0
流動負債	237,726	17.6	221,688	16.1	181,583	14.3
非流動負債	17,562	1.3	17,828	1.3	18,986	1.5
負債總計	255,288	18.9	239,516	17.4	200,569	15.8
股本	402,001	29.8	397,688	28.9	396,723	31.2
資本公積	516,427	38.3	508,419	37.0	506,452	39.8
保留盈餘	320,808	23.8	362,976	26.5	324,241	25.5
其他權益	(97,481)	(7.2)	(72,115)	(5.2)	(93,896)	(7.4)
庫藏股票	(48,364)	(3.6)	(62,736)	(4.6)	(62,736)	(4.9)
權益總計	1,093,391	81.1	1,134,232	82.6	1,070,784	84.2
每股淨值(元)	28.25		30.03		28.42	

四、營運概況

合併簡明綜合損益表

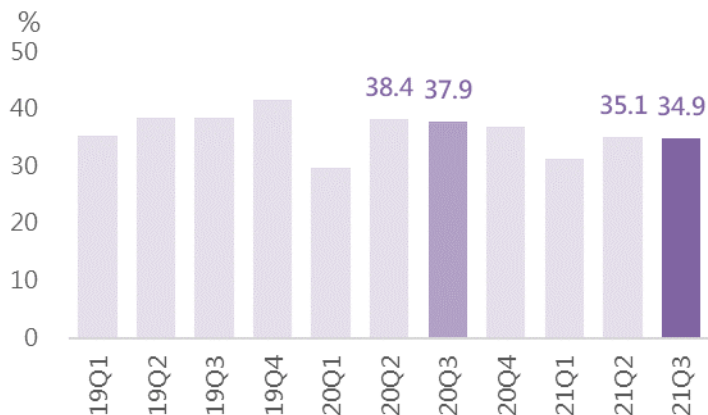
單位：新台幣仟元；EPS：元

項目 \ 期間	2021年				2020年				YoY	
	Q3		Q1~Q3		Q3		Q1~Q3		金額	%
	金額	%	金額	%	金額	%	金額	%		
營業收入	314,807	100.0	747,927	100.0	225,844	100.0	580,840	100.0	167,087	28.8
營業成本	204,911	65.1	494,425	66.1	140,221	62.1	369,951	63.7	124,474	33.6
營業毛利	109,896	34.9	253,502	33.9	85,623	37.9	210,889	36.3	42,613	20.2
營業費用	61,973	19.7	165,300	22.1	55,213	24.4	156,273	26.9	9,027	5.8
營業利益	47,923	15.2	88,202	11.8	30,410	13.5	54,616	9.4	33,586	61.5
營業外收入及支出	3,088	1.0	(16,366)	(2.2)	14,680	6.5	3,164	0.5	(19,530)	(617.3)
稅前淨利	51,011	16.2	71,836	9.6	45,090	20.0	57,780	9.9	14,056	24.3
所得稅費用	11,499	3.7	22,896	3.1	5,407	2.4	17,238	3.0	5,658	32.8
本期淨利	39,512	12.5	48,940	6.5	39,683	17.6	40,542	6.9	8,398	20.7
基本EPS(元)	1.02		1.27		1.05		1.06		0.21	

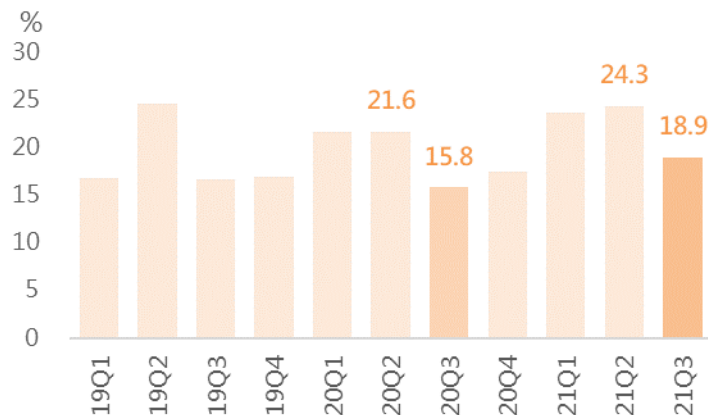
四、營運概況

財務比率

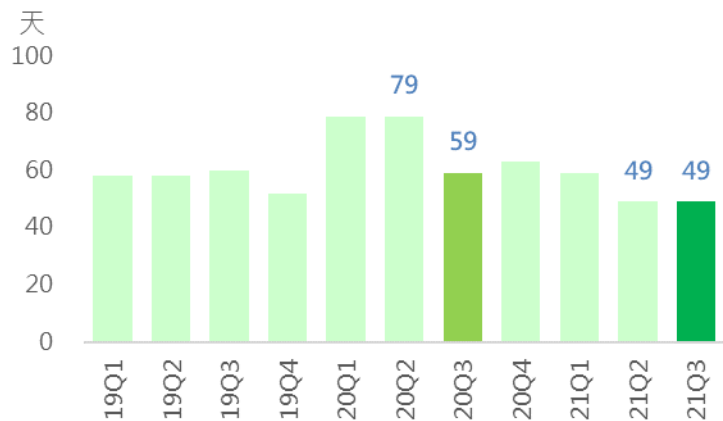
毛利率



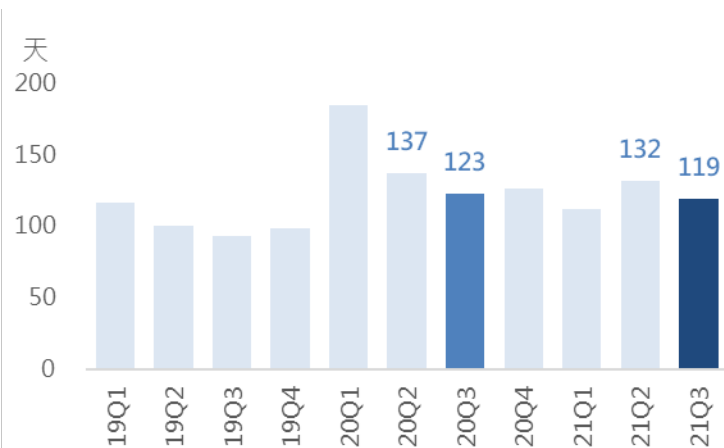
負債比率



應收週轉天數



存貨週轉天數



五、工程案例

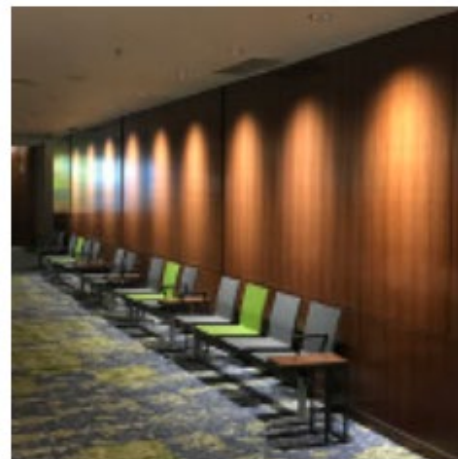
公共建築



✿ 廈門 海峽大劇院 (金雞百花獎主會場)



福州 數字中國會展中心



✿ 印尼 RS Pondok Indah – Bintaro Jaya 醫院

五、工程案例

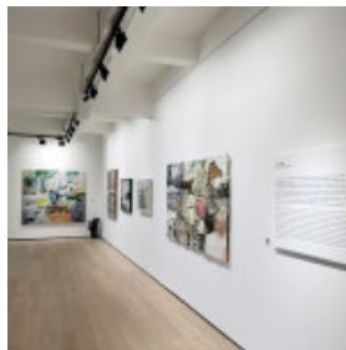
博物館/ 藝廊



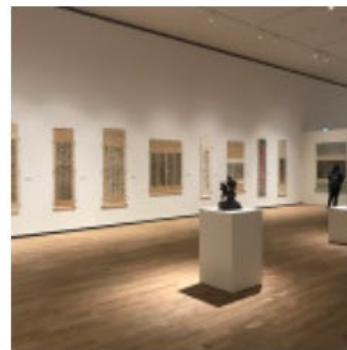
🌻 廣州 沙灣古鎮何世良藝術館



🌻 嘉義市立博物館



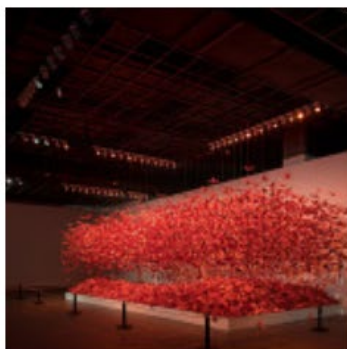
重慶 吾善藝術中心



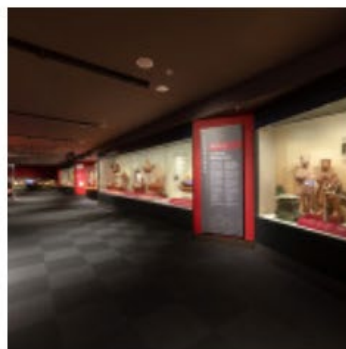
臺南市美術館



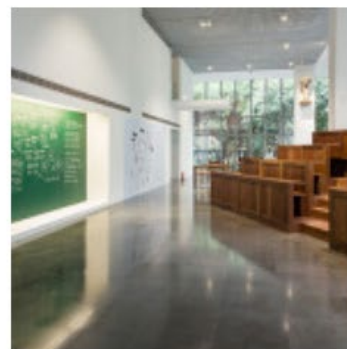
苗栗 台灣客家文化館



杭州 浙江美術館



香港 海事博物館

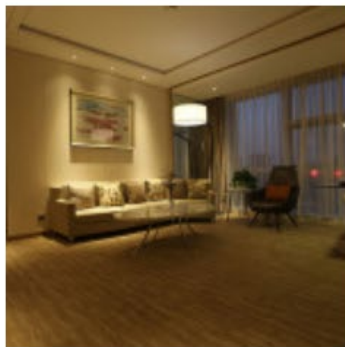


台北 北師美術館「京都好博學！」特展

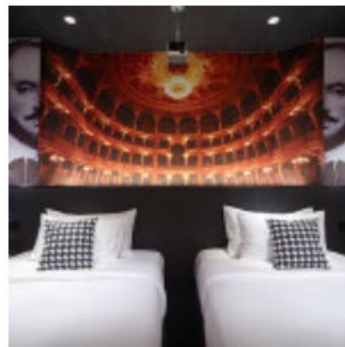
五、工程案例 酒店 / 會所



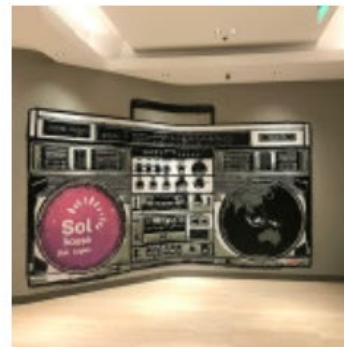
峨眉山 恒邦艾美度假酒店



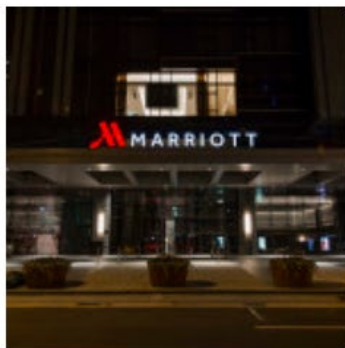
濟南 銀座頤庭酒店



重慶 iSeYa 高空酒店



印尼 Sol House Hotel



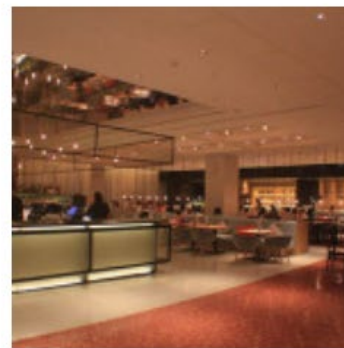
台北 萬豪酒店



重慶 錦怡豪生酒店



重慶 The Lotus 聖荷酒店

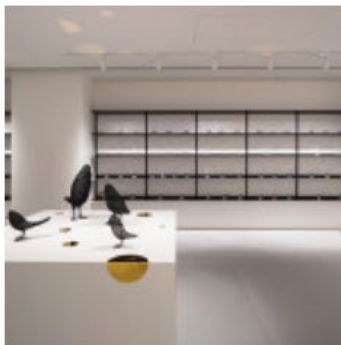


台南 南紡夢時代老爺行旅

五、工程案例 商業空間



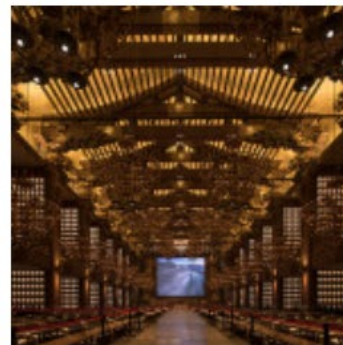
🌻 新竹 ALUXE亞立詩鑽石-遠東巨城店



🌻 台北「TG」台玻旗艦店



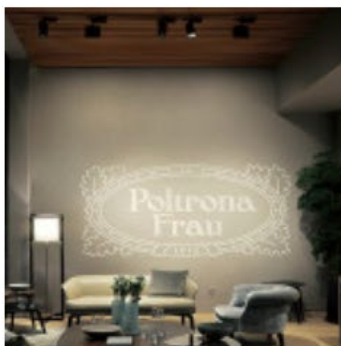
北京 大興國際機場cdf免稅店



曲阜 尼山聖境儒宮



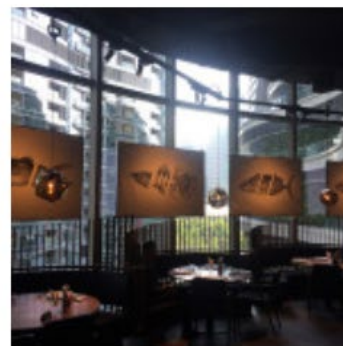
上海 外灘·中央商場



🌻 深圳 Poltrona Frau 伯爵那義大利百年手工傢俱



台北 饗饗 INPARADISE BUFFET



成都 魚鮮生餐廳

五、工程案例

辦公空間



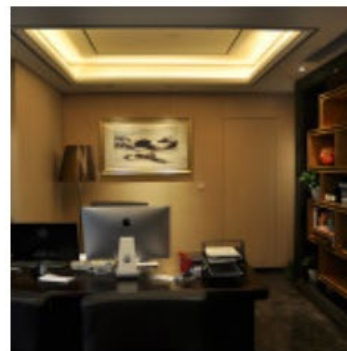
🌻 中山 金利寶廠辦大樓



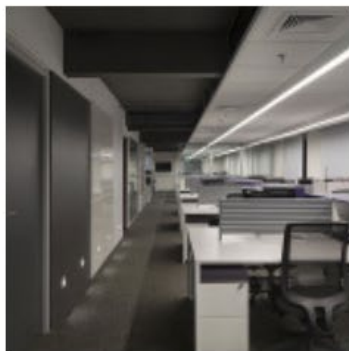
🌻 台北 泰安產險大樓



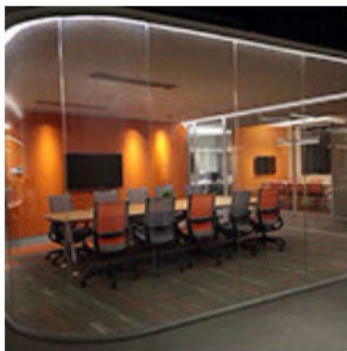
台中 清奇會館



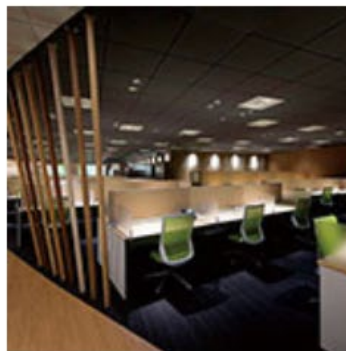
重慶 雅燦辦公室



巴西 Rommanel品牌珠寶
辦公室



杭州 中國美術學院辦公室



日本銀座 辦公室工程

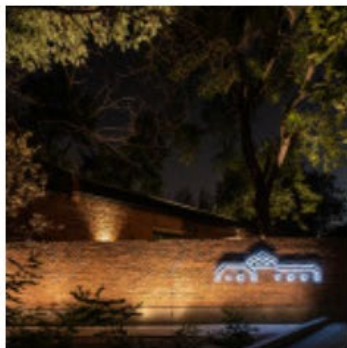


深圳 建藝裝飾公司

五、工程案例 戶外照明



✿ 台南 烏山頭風景區天壇公園



北京 JING YARD 京院



中山 湯石製造總部空中花園



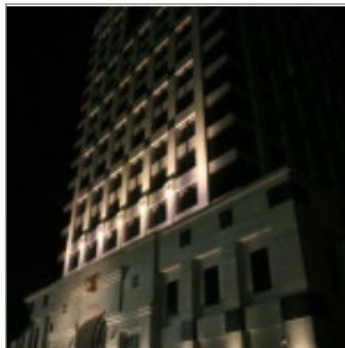
台南 風神廟



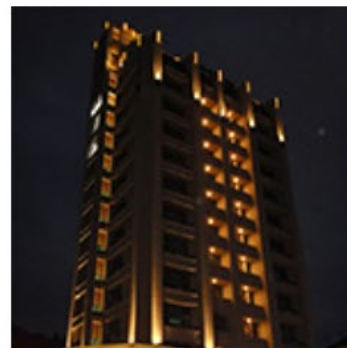
印尼 萬隆清真寺



重慶 天星小鎮



中山 小欖城建大廈



甲山林建設

Tons: Lighting Subtle

謝謝聆聽

Q&A

