

Tons: Lighting Subtle

湯石照明科技股份有限公司

20Q4 法人說明會

日期：2021/03/09

<http://www.tonslight.com/tw/>

©TONS Lightology Inc. All rights reserved.

免責聲明

- 本份簡報由湯石照明提供，內容並未經會計師或任何獨立公正第三者查閱，使用者在閱讀簡報資料同時，應參考湯石照明向主管機關所申報公開且完整的各項財務業務訊息，我們會盡力確保簡報內容的正確性、完整性與精準度，但湯石照明並不保證所有資料皆準確無誤，簡報公開後，我們亦不承擔有因情勢變更而即時修正相關內容之義務。
- 使用者亦應注意，本份簡報可能包含前瞻性陳述。任何非歷史性資料，包括公司經營策略、營運計畫與未來展望等皆屬前瞻性陳述範疇，而前瞻性陳述本身的不確定性、風險、假設或其它因素如：法規變化、競爭環境、科技發展、經濟情勢與經營上的改變等，皆有可能導致公司實際營運結果與簡報陳述有重大差異。
- 簡報的內容、陳述或主張非為買賣或提供買賣任何有價證券或金融商品的邀約、邀約之引誘或建議。湯石照明及其各關係企業代表人無論過失或其它原因，均不對使用或因他人引用本分簡報資料、亦或其它因簡報資料導致的任何損害負擔任何責任。

目錄



一、公司概況

二、產品簡介

三、產業概況

四、營運概況

五、工程案例

一、公司概況

企業基本資料

企業基本資料

董事長：湯士權先生

成立日期：1992年

總公司：新北市樹林區；生產基地：廣東省中山市

主要產品：專業照明器具

資本額：NTD 3.96億

營業額：NTD 8.08億（2020年）

集團人數：約700人

公司治理：連續五屆排名前5%（2015~2019年）



一、公司概況

企業沿革



製造 (OEM)

研發 (ODM)

品牌 (OBM)

一、公司概況

集團架構

湯石總公司



中山泰騰

ODM市場



中山湯石

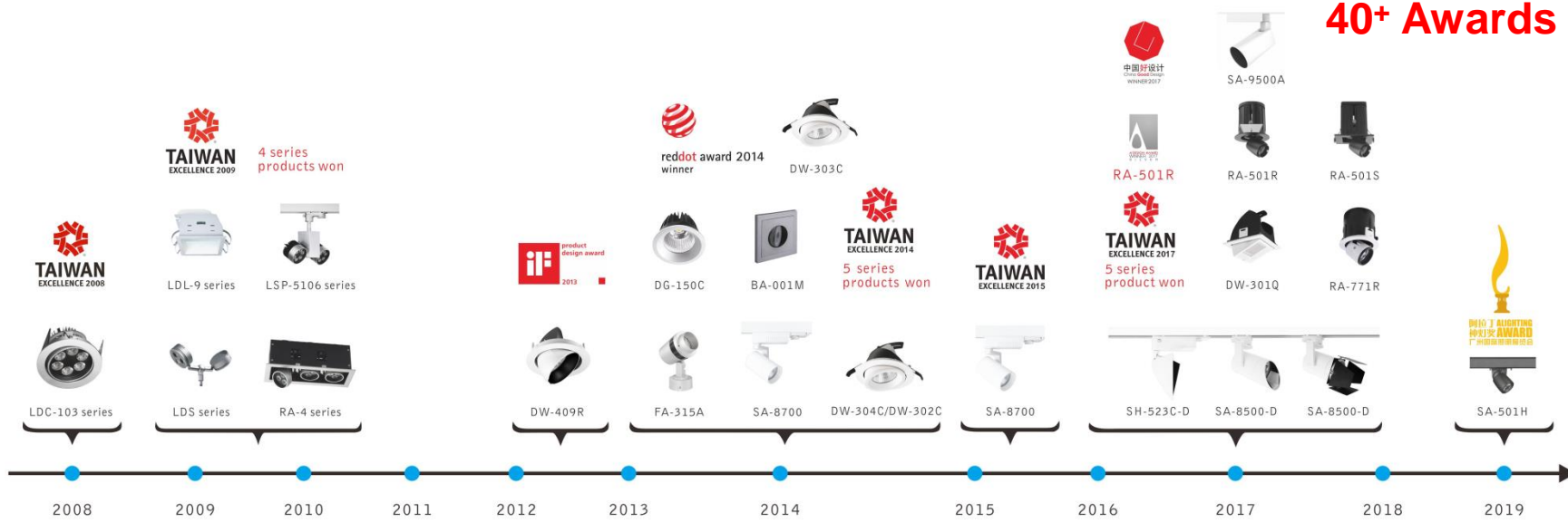
OEM市場

一、公司概況

公司榮譽



40+ Awards



Micro Track System

reddot award 2012 winner

iF product design award 2012

TAIWAN EXCELLENCE 2012

DA-984R

TA-08HB

KA-132R

DA-934E

TA-04CA

KA-242R

GA-230Q

GA-130A

TAIWAN EXCELLENCE 2012

8 series products won

SA-8700 D series

DD-982S

DG-984S

SA-4500B

TAIWAN EXCELLENCE 2016

5 series product won

DA-922R

SH-513C/BH-513C

SA-501H KIT

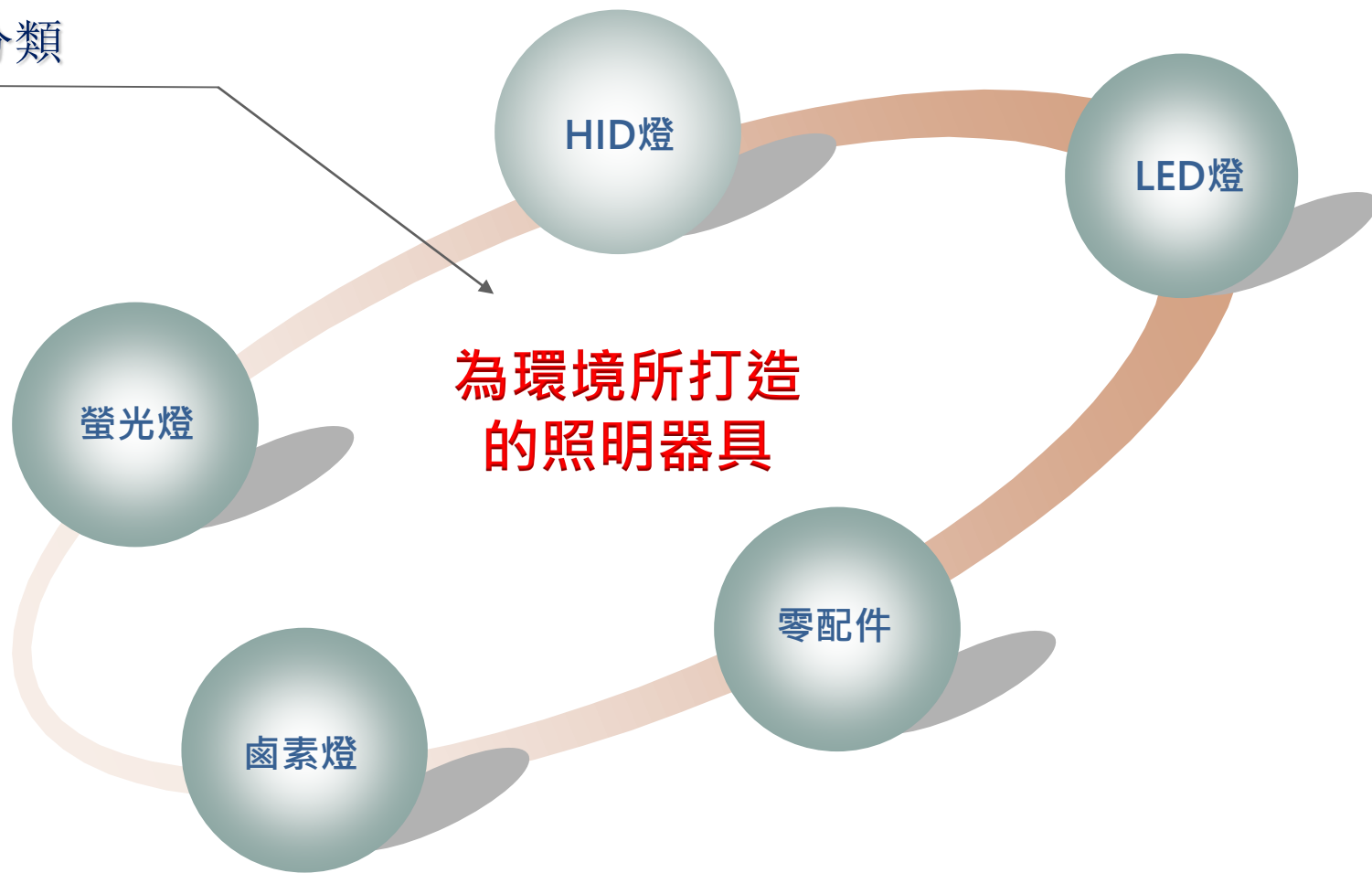
TAIWAN EXCELLENCE 2016

RA-501R

reddot award 2016 winner

二、產品簡介

應用光源分類



精準 圓潤 飽滿

二、產品簡介

應用分類

軌道燈



嵌燈



吸頂燈



吊燈



展櫃燈



檯燈



壁燈



庭園燈



地埋燈

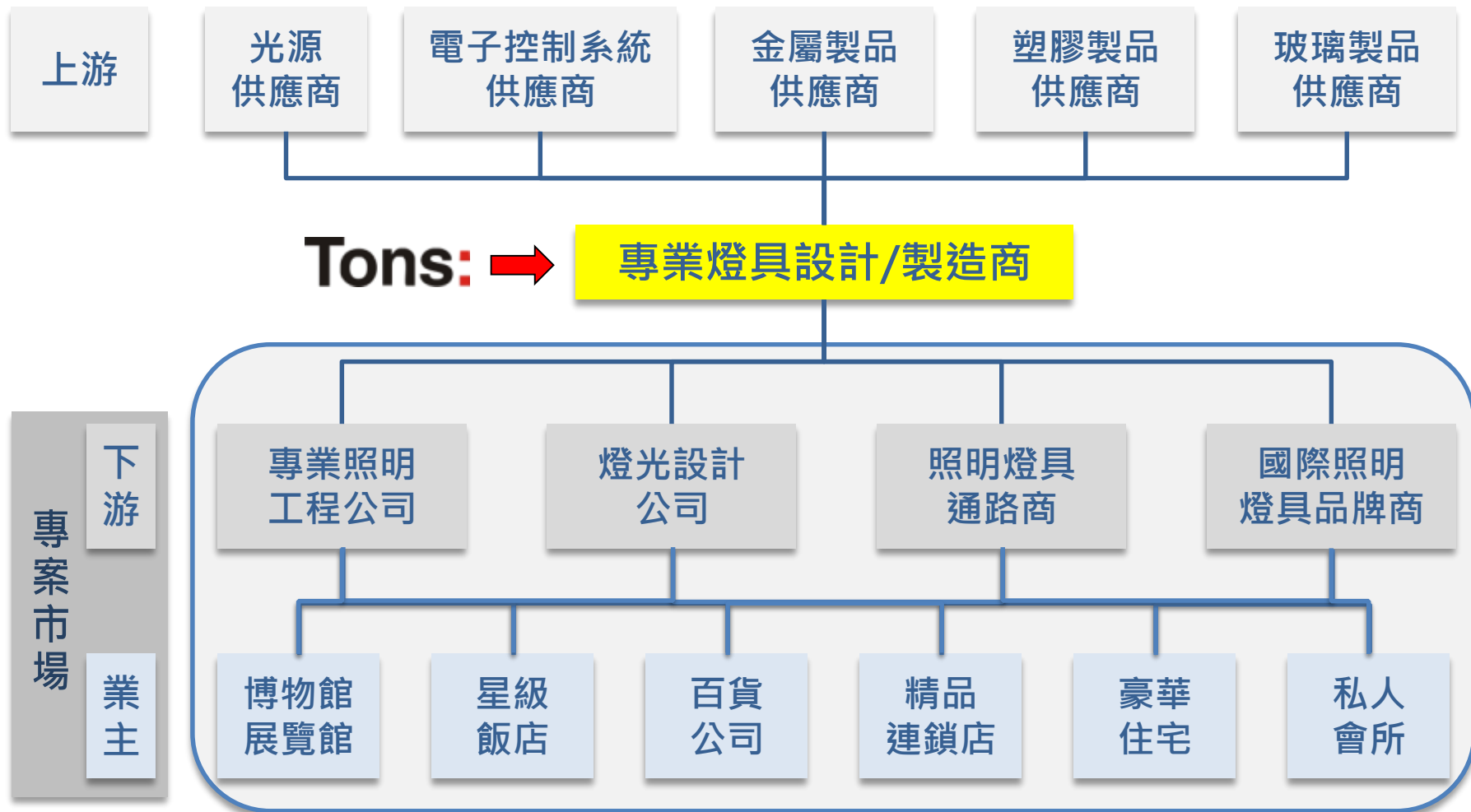


燈條



三、產業概況

產業結構



資料來源：湯石照明整理

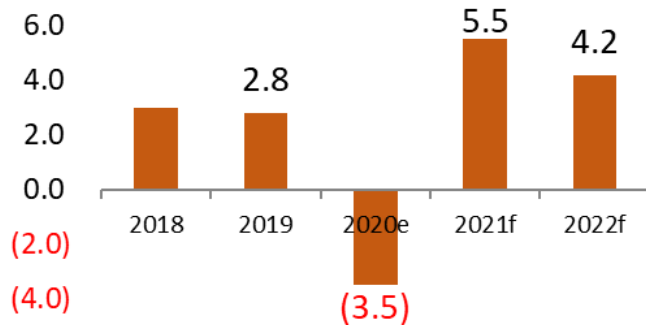
三、產業概況

市場發展趨勢

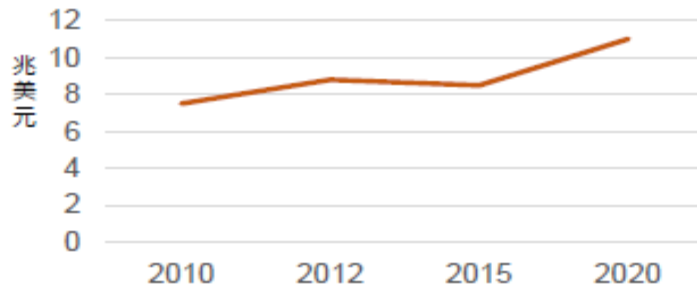
■ 市場穩定成長，LED佔有率持續提升

- 全球經濟持續穩定成長，以及建築業景氣復甦，對全球照明市場營造有利需求環境，預測2020年全球照明市場規模將可成長至1,575億美元。

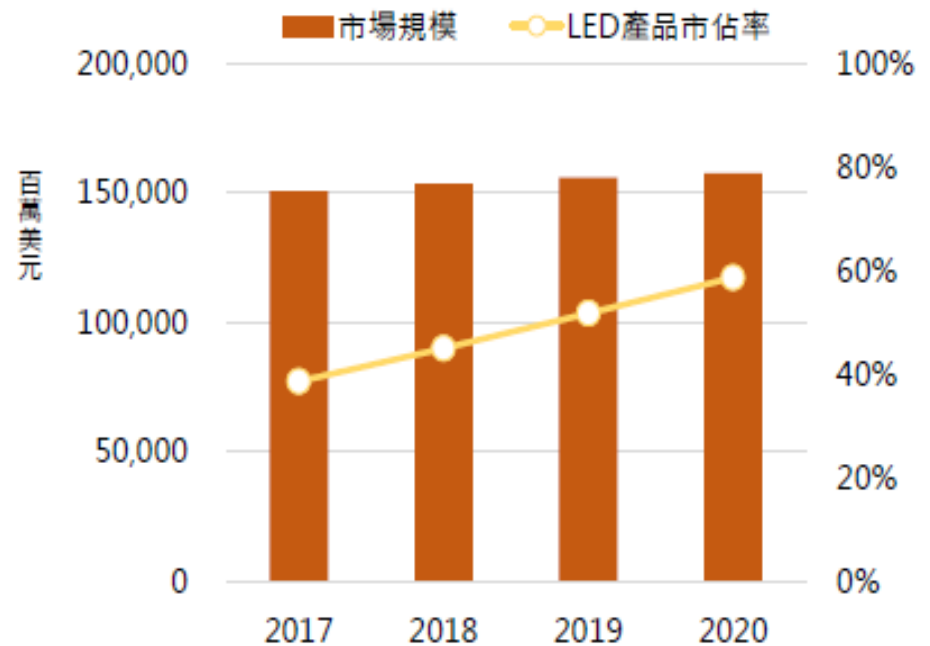
2018~2022年全球GDP成長率



全球建築市場規模預估



全球照明市場規模分析



資料來源：IMF 2021/01；GCP and Oxford Economics；工研院 IEK 2018/03

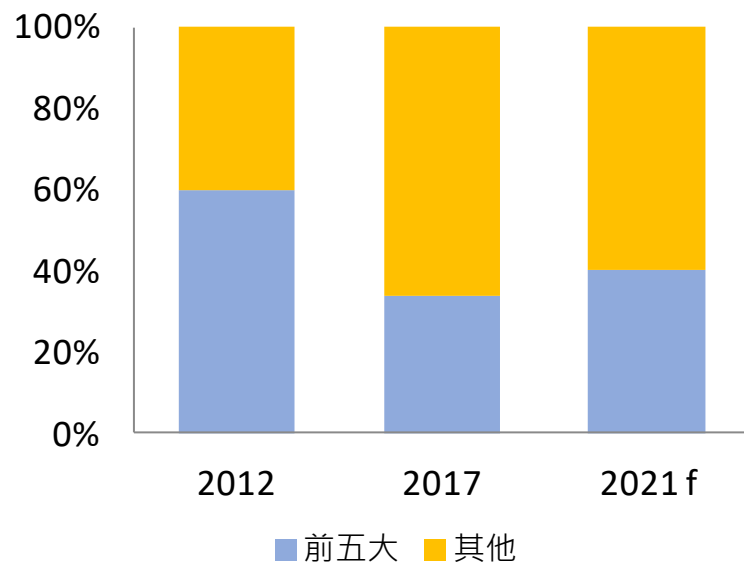
三、產業概況

市場發展趨勢

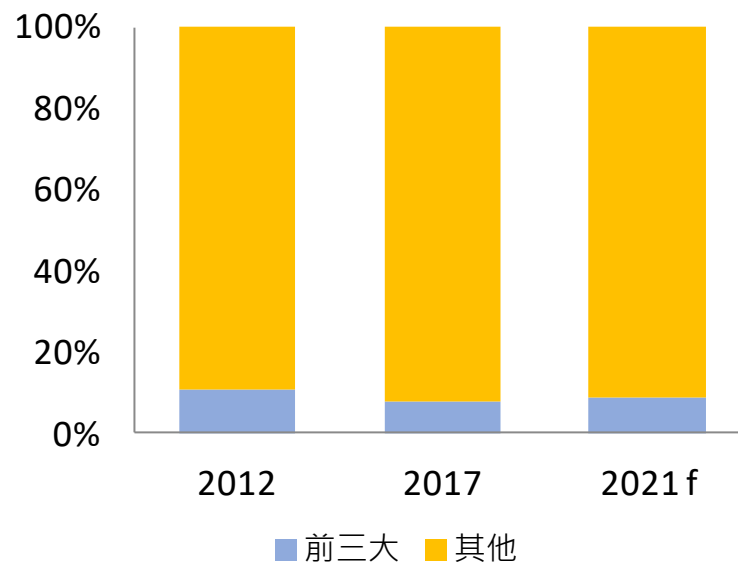
■ 產業結構趨向穩定

- LED照明導入後，使得穩定的照明市場轉為競爭，主要廠商市占率頻頻下滑。
- 市場重組以及中國大陸廠商逐漸掌握品牌與通路，將使得產業結構趨向穩定。

全球光源市場產業集中度變化



全球燈具市場產業集中度變化

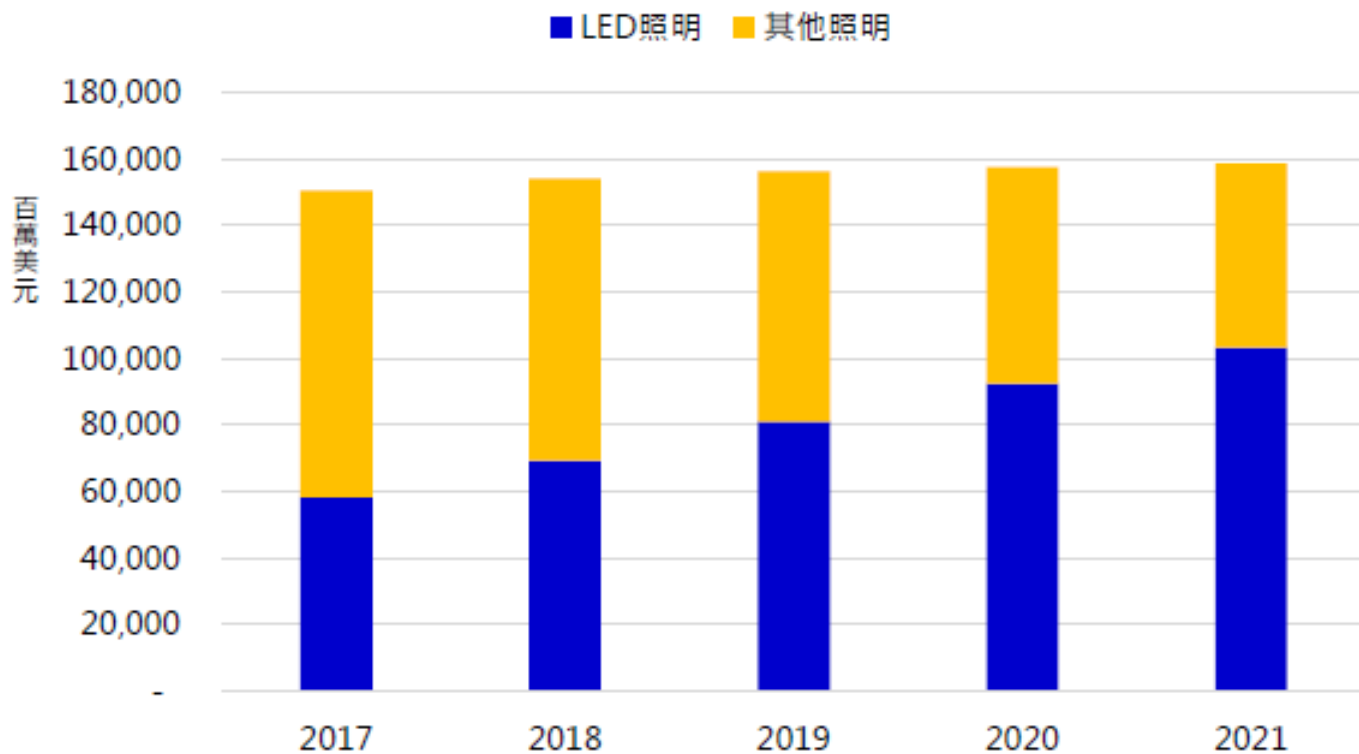


資料來源：IHS；工研院 IEK整理 2019/02

三、產業概況

市場發展趨勢

- 全球一般照明市場已相當成熟，因此市場規模成長相當有限，預估2021年市場規模僅達1585億美元，2017-2021 CAGR 1.3%。
- 全球節能趨勢及LED照明性價比大幅提升，LED照明不斷侵蝕傳統照明市場，預估2021年市場規模達1030億美元，滲透率65%。

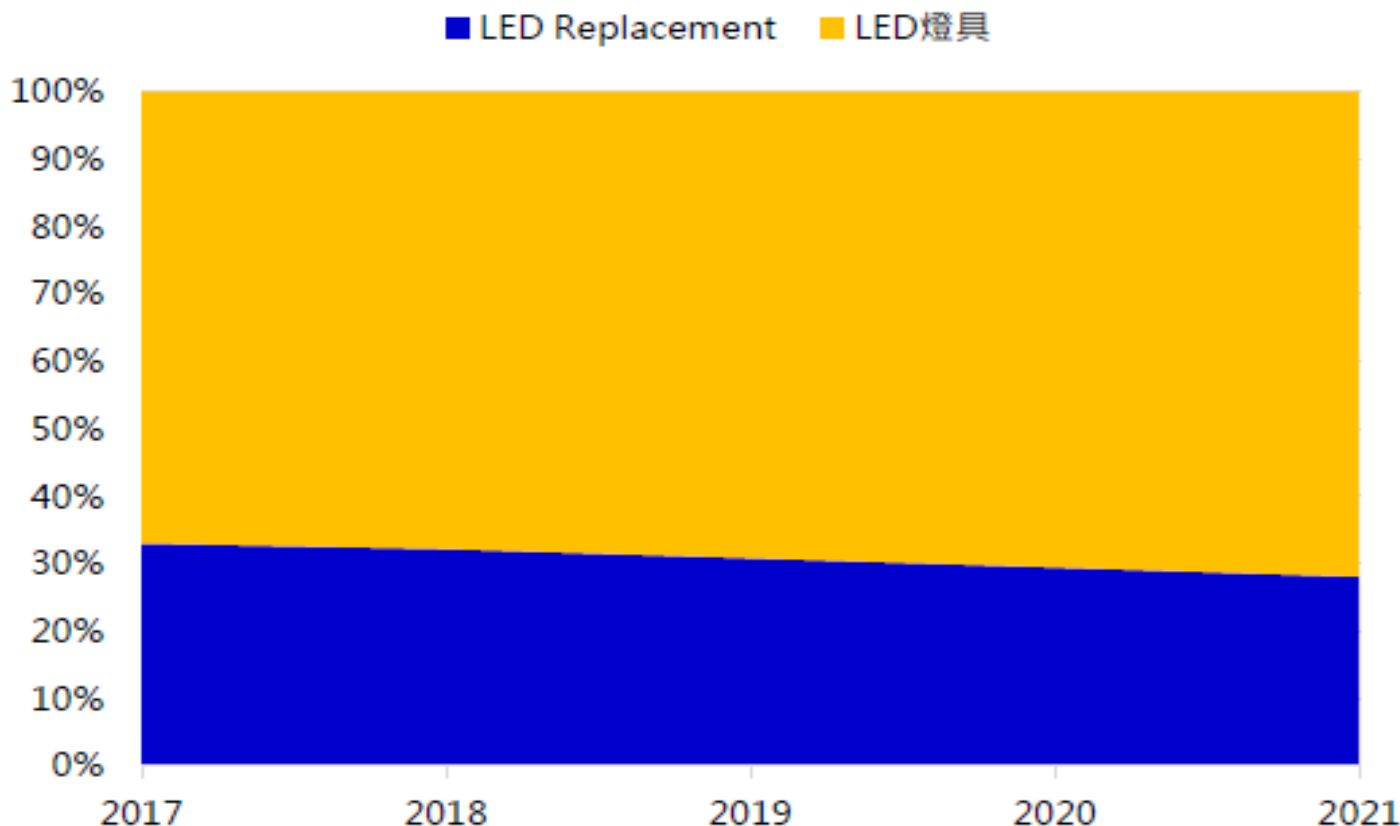


資料來源：IHS；工研院 IEK整理 2017/08

三、產業概況

市場發展趨勢

- LED導入之後，LED照明燈具產品開始採用一體成型設計（光源與燈具結合），未來將成為照明市場主流產品，使得燈具比重逐漸增加。



資料來源：IHS；工研院 IEK整理 2017/08

四、營運概況

合併簡明資產負債表

單位：新台幣仟元；每股淨值：元

項目	期間	2020/12/31		2019/12/31		2018/12/31	
		金額	%	金額	%	金額	%
流動資產		951,697	69.3	840,386	61.2	926,187	63.1
非流動資產		422,051	30.7	533,725	38.8	542,348	36.9
資產總計		1,373,748	100.0	1,374,111	100.0	1,468,535	100.0
流動負債		221,688	16.1	210,087	15.3	259,046	17.6
非流動負債		17,828	1.3	21,842	1.6	15,589	1.1
負債總計		239,516	17.4	231,929	16.9	274,635	18.7
股本		397,688	28.9	401,556	29.2	399,628	27.2
資本公積		508,419	37.0	510,666	37.2	505,825	34.4
保留盈餘		362,976	26.5	318,275	23.2	304,558	20.8
其他權益		(72,115)	(5.2)	(54,323)	(4.0)	(16,111)	(1.1)
庫藏股票		(62,736)	(4.6)	(33,992)	(2.5)	0	0.0
權益總計		1,134,232	82.6	1,142,182	83.1	1,193,900	81.3
每股淨值(元)		30.03		29.17		29.88	

四、營運概況

合併簡明綜合損益表

單位：新台幣仟元；EPS：元

項目 \ 期間	2020年				2019年				YoY	
	Q4		Q1~Q4		Q4		Q1~Q4		金額	%
	金額	%	金額	%	金額	%	金額	%		
營業收入	228,141	100.0	808,981	100.0	281,970	100.0	1,086,420	100.0	(277,439)	(25.5)
營業成本	144,106	63.2	514,057	63.5	164,270	58.3	665,967	61.3	(151,910)	(22.8)
營業毛利	84,035	36.8	294,924	36.5	117,700	41.7	420,453	38.7	(125,529)	(29.9)
營業費用	51,898	22.7	208,171	25.7	64,051	22.7	255,624	23.5	(47,453)	(18.6)
營業利益	32,137	14.1	86,753	10.8	53,649	19.0	164,829	15.2	(78,076)	(47.4)
營業外收入及支出	13,370	5.9	16,534	2.0	(2,232)	(0.8)	(14,008)	(1.3)	30,542	(218.0)
稅前淨利	45,507	20.0	103,287	12.8	51,417	18.2	150,821	13.9	(47,534)	(31.5)
所得稅費用	6,995	3.1	24,233	3.0	13,364	4.7	45,133	4.2	(20,900)	(46.3)
本期淨利	38,512	16.9	79,054	9.8	38,053	13.5	105,688	9.7	(26,634)	(25.2)
基本EPS(元)	1.02		2.08		0.97		2.69		(0.61)	

五、工程案例

公共建築



✿ 廈門 海峽大劇院 (金雞百花獎主會場)



福州 數字中國會展中心



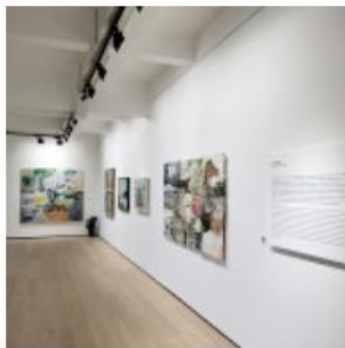
✿ 印尼 RS Pondok Indah - Bintaro Jaya 醫院

五、工程案例

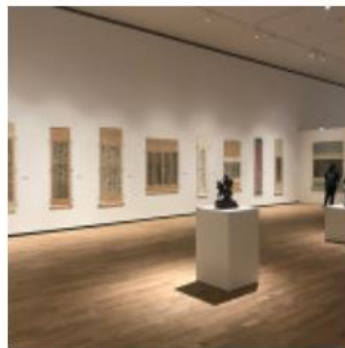
博物館/ 藝廊



🌻 嘉義市立博物館



🌻 重慶 吾善藝術中心



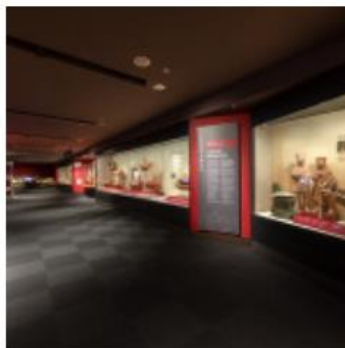
臺南市美術館



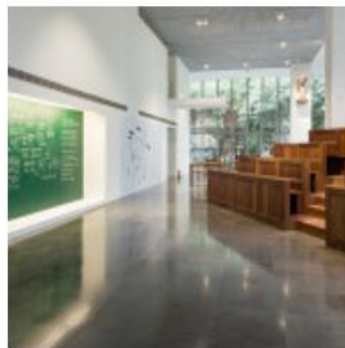
苗栗 台灣客家文化館



杭州 浙江美術館



香港 海事博物館



台北 北師美術館「京都好博學！」特展



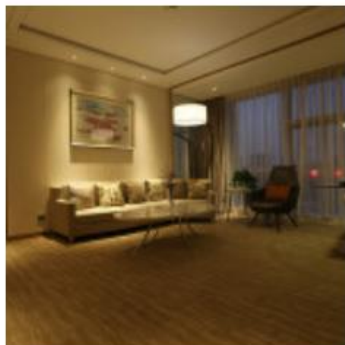
台北 大英自然史博物館展

五、工程案例

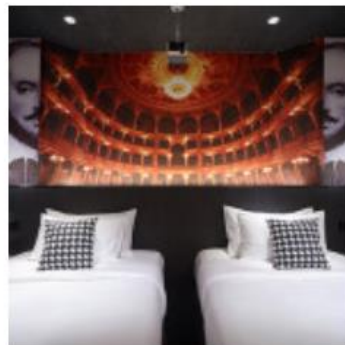
酒店 / 會所



峨眉山 恒邦艾美度假酒店



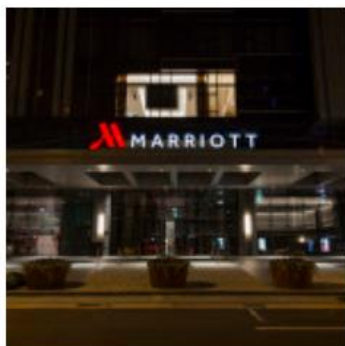
濟南 銀座頤庭酒店



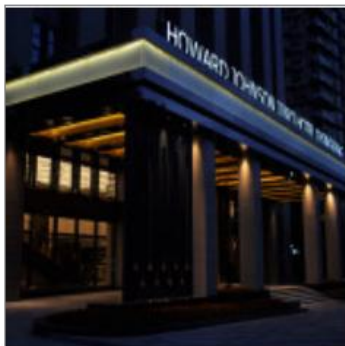
重慶 iSeYa 高空酒店



印尼 Sol House Hotel



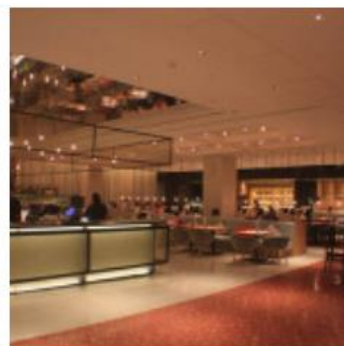
台北 萬豪酒店



重慶 錦怡豪生酒店



重慶 The Lotus 聖荷酒店



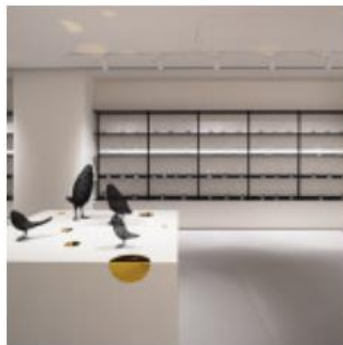
台南 南紡夢時代老爺行旅

五、工程案例

商業空間



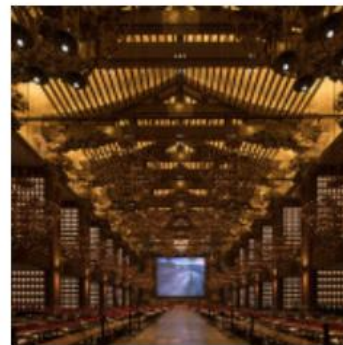
🌻 新竹 ALUXE亞立詩鑽石-遠東巨城店



🌻 台北「TG」台玻旗艦店



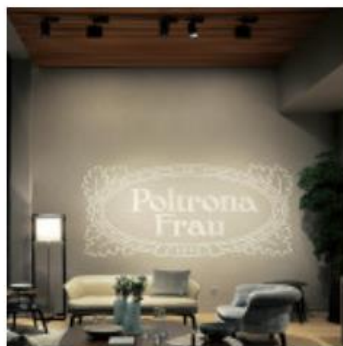
北京 大興國際機場cdf免稅店



曲阜 尼山聖境儒宮



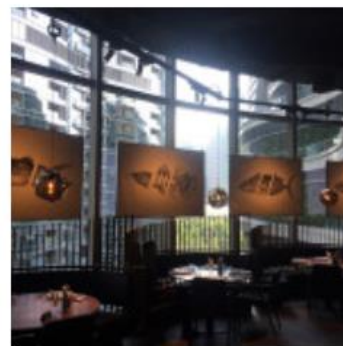
上海 外灘·中央商場



🌻 深圳 Poltrona Frau 伯爵那義大利百年手工傢俱



台北 饗饗 INPARADISE BUFFET



成都 魚鮮生餐廳

五、工程案例 戶外照明



北京 JING YARD 京院



中山 湯石製造總部空中花園



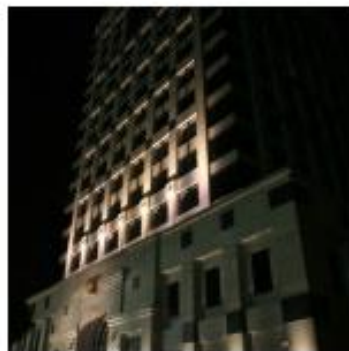
台南 風神廟



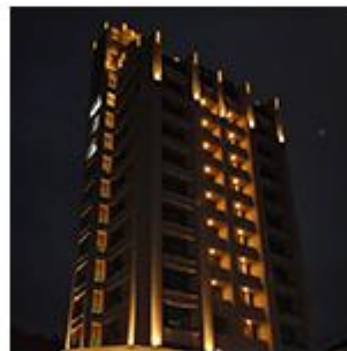
印尼 萬隆清真寺



重慶 天星小鎮



中山 小欖城建大廈



甲山林建設

Tons: Lighting Subtle

謝謝聆聽

