

Tons: Lighting Subtle

湯石照明科技股份有限公司

19Q3 法人說明會

日期：2019/11/08

<http://www.tonslight.com/tw/>

©TONS Lightology Inc. All rights reserved.

免責聲明

- 本份簡報由湯石照明提供，內容並未經會計師或任何獨立公正第三者查閱，使用者在閱讀簡報資料同時，應參考湯石照明向主管機關所申報公開且完整的各項財務業務訊息，我們會盡力確保簡報內容的正確性、完整性與精準度，但湯石照明並不保證所有資料皆準確無誤，簡報公開後，我們亦不承擔有因情勢變更而即時修正相關內容之義務。
- 使用者亦應注意，本份簡報可能包含前瞻性陳述。任何非歷史性資料，包括公司經營策略、營運計畫與未來展望等皆屬前瞻性陳述範疇，而前瞻性陳述本身的不確定性、風險、假設或其它因素如：法規變化、競爭環境、科技發展、經濟情勢與經營上的改變等，皆有可能導致公司實際營運結果與簡報陳述有重大差異。
- 簡報的內容、陳述或主張非為買賣或提供買賣任何有價證券或金融商品的邀約、邀約之引誘或建議。湯石照明及其各關係企業代表人無論過失或其它原因，均不對使用或因他人引用本分簡報資料、亦或其它因簡報資料導致的任何損害負擔任何責任。

目錄



一、公司概況

二、產品簡介

三、產業概況

四、營運概況

五、工程案例

一、公司概況

企業基本資料

企業基本資料

董事長：湯士權先生

成立日期：1992年

總公司：新北市樹林區博愛街236號4樓

生產基地：廣東省中山市（中山泰騰廠及中山湯石廠）

主要產品：專業照明器具

資本額：NTD 4.00億

營業額：NTD 10.53億（2018年）

集團人數：約700人



一、公司概況

企業沿革



製造 (OEM)

研發 (ODM)

品牌 (OBM)

一、公司概況

集團架構

湯石總公司



中山泰騰

ODM市場



中山湯石

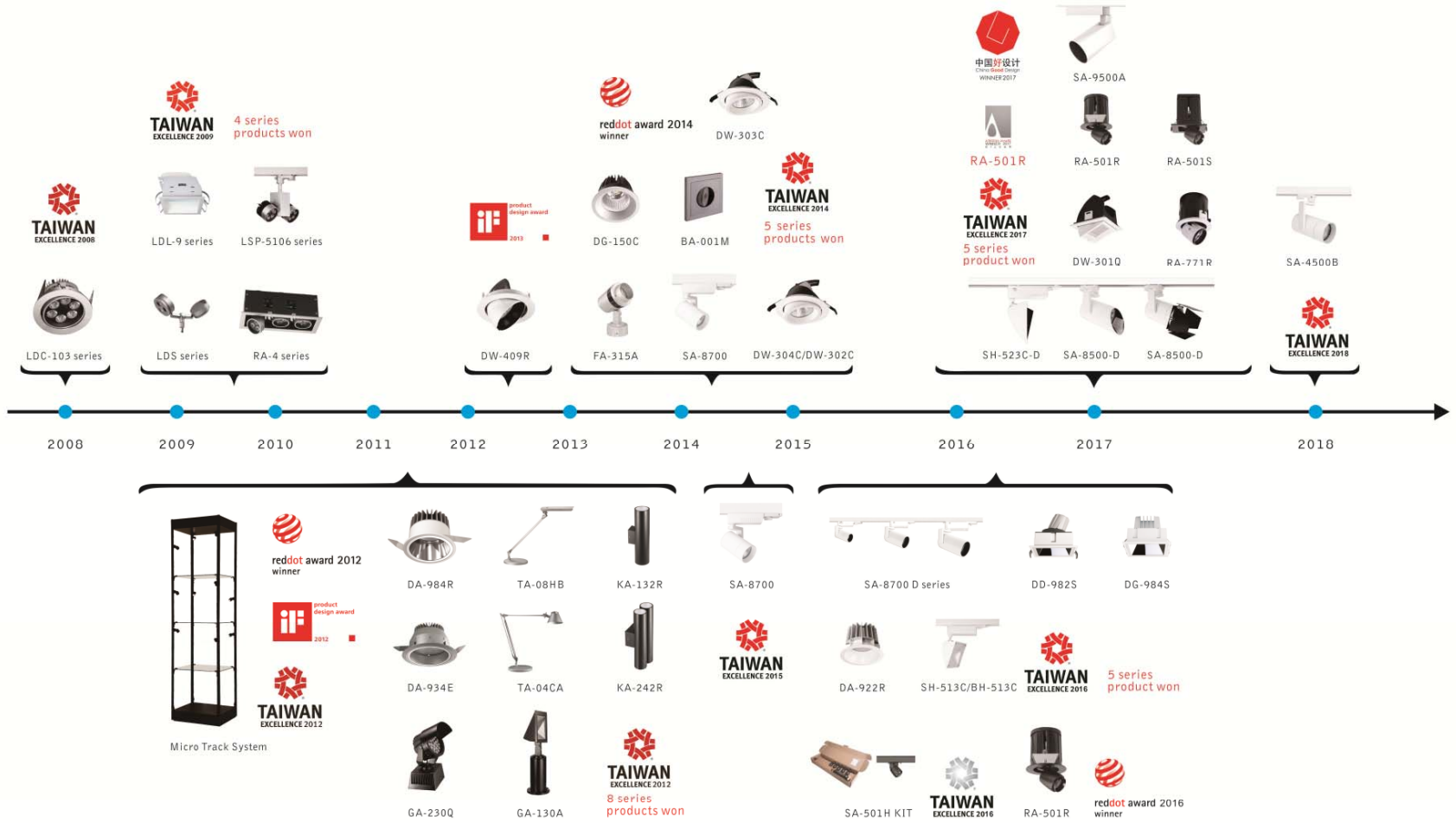
OEM市場

一、公司概況

公司榮譽

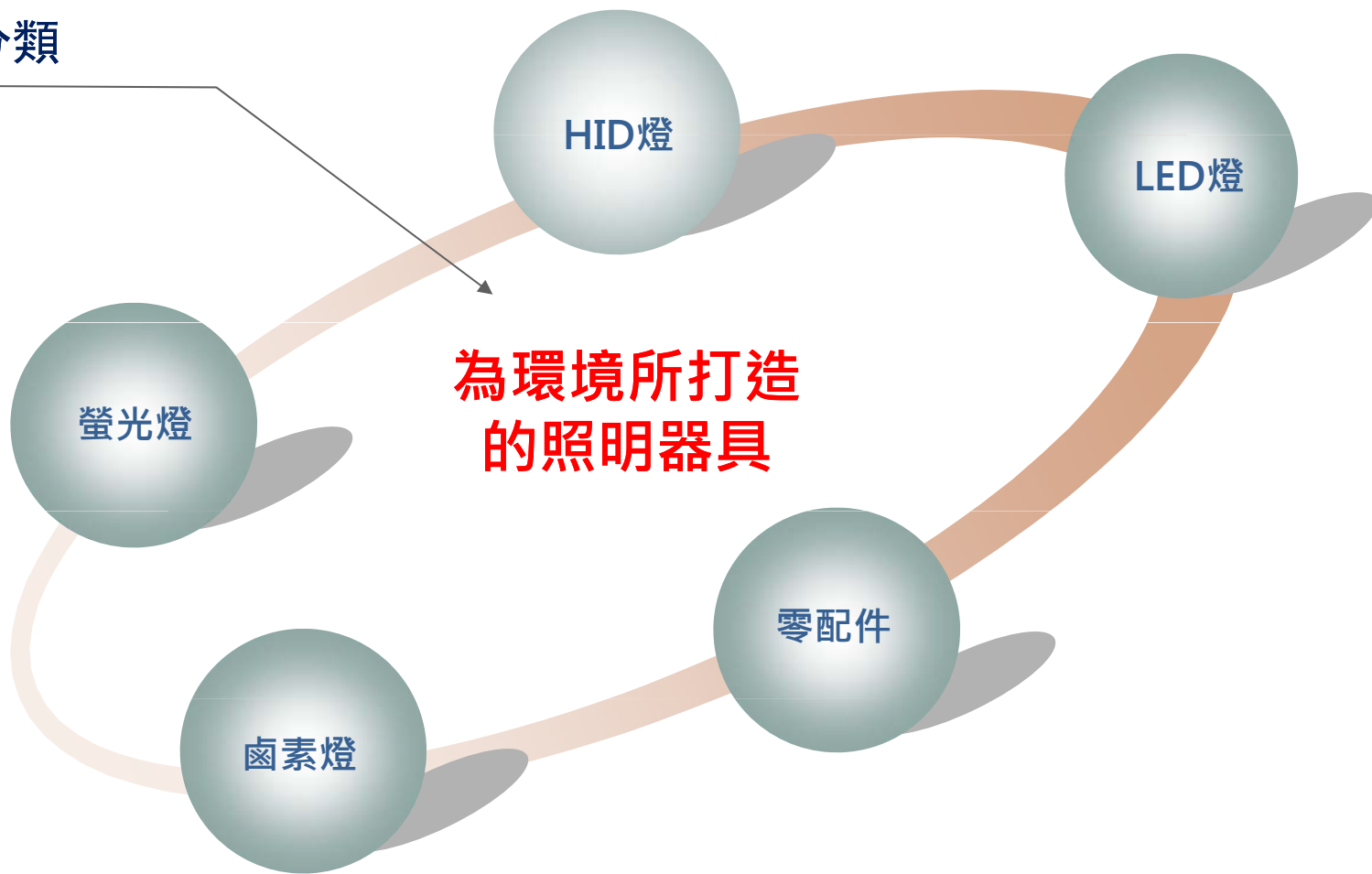


40+ Awards



二、產品簡介

應用光源分類



精準 圓潤 飽滿

二、產品簡介

應用分類

軌道燈



嵌燈



吸頂燈



吊燈



展櫃燈



檯燈



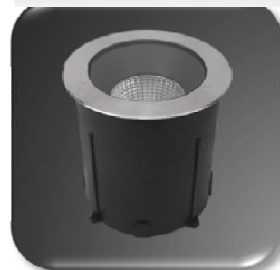
壁燈



庭園燈



地埋燈

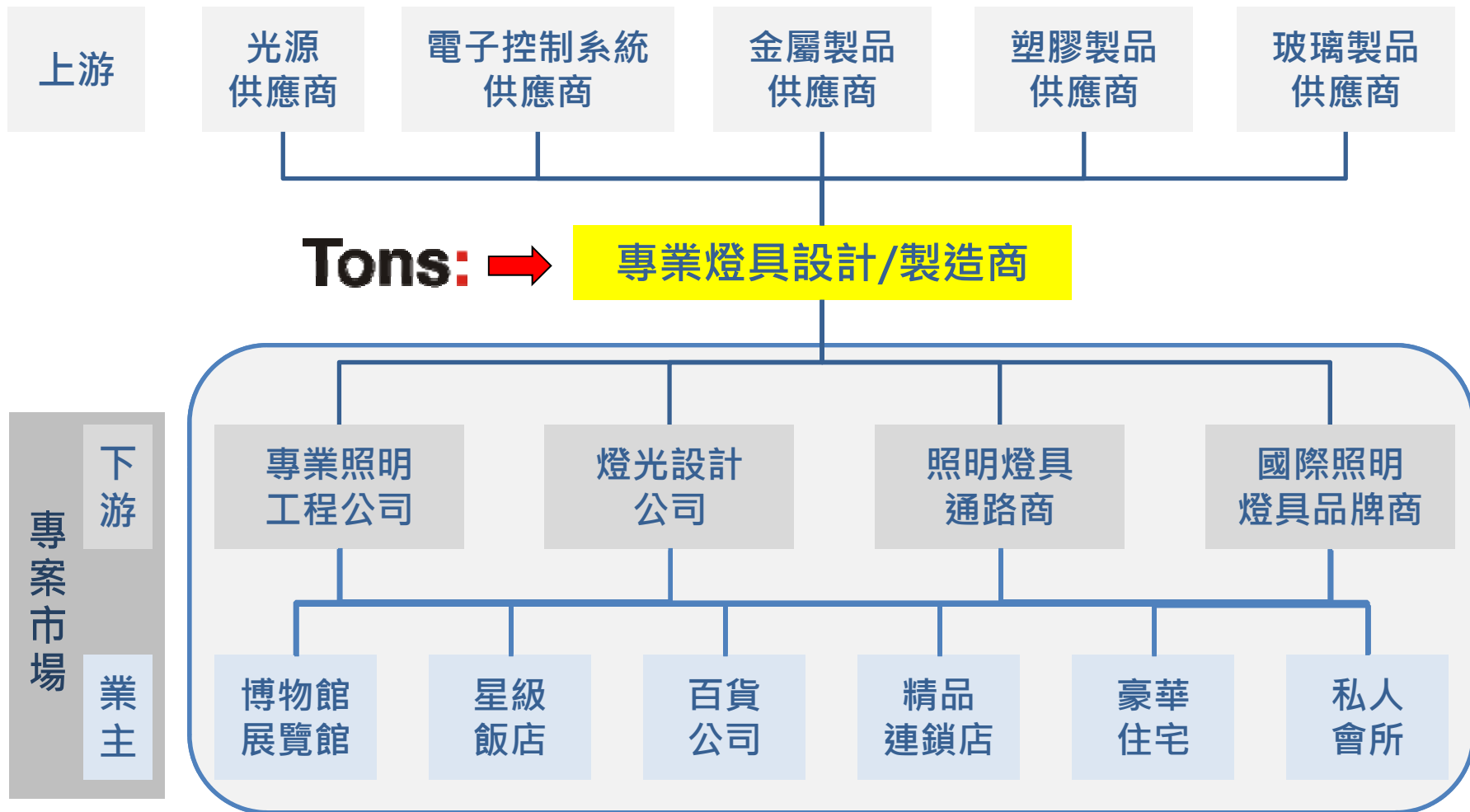


燈條



三、產業概況

產業結構



資料來源：湯石照明整理

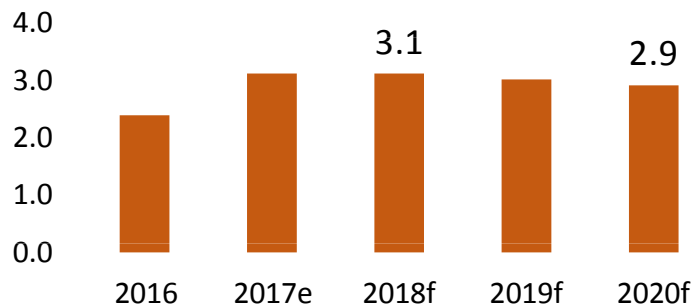
三、產業概況

市場發展趨勢

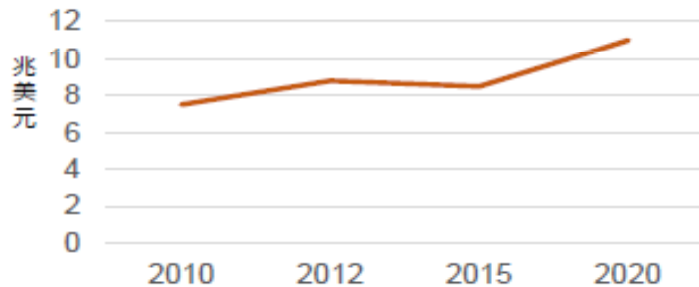
■ 市場穩定成長，LED佔有率持續提升

- 全球經濟持續穩定成長，以及建築業景氣復甦，對全球照明市場營造有利需求環境，預測2020年全球照明市場規模將可成長至1,575億美元。

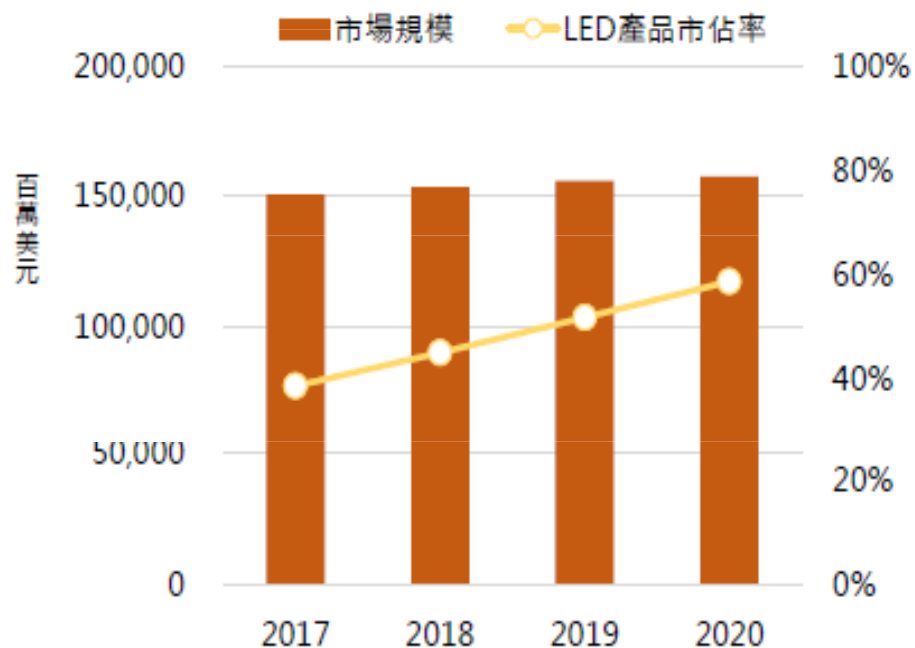
2016~2020年全球GDP成長率



全球建築市場規模預估



全球照明市場規模分析



資料來源：世界銀行 2018/06；GCP and Oxford Economics；工研院 IEK

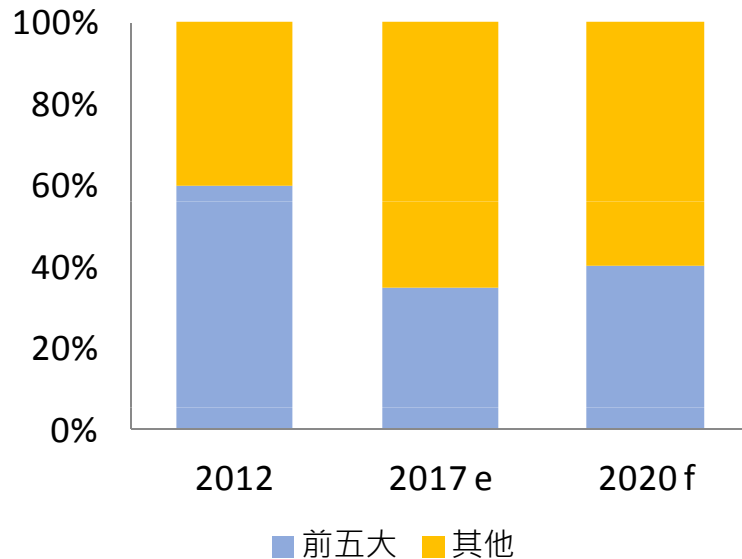
三、產業概況

市場發展趨勢

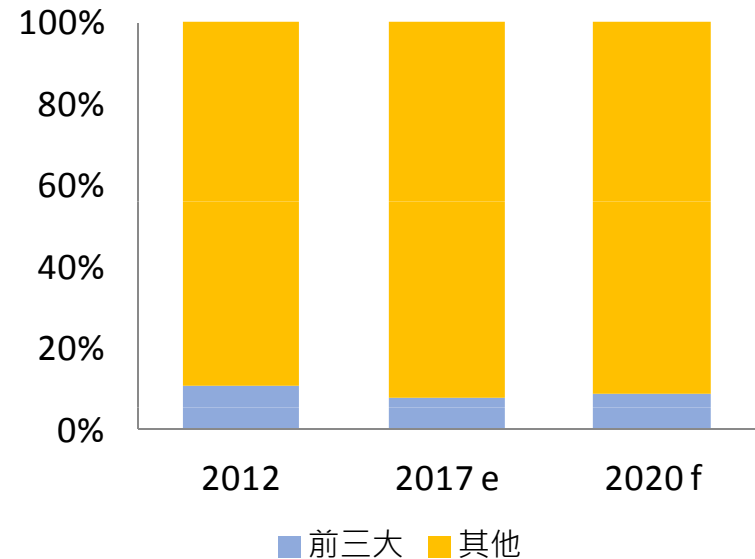
■ 產業結構趨向穩定

- LED照明導入後，使得穩定的照明市場轉為競爭，主要廠商市占率頻頻下滑。
- 市場重組以及中國大陸廠商逐漸掌握品牌與通路，將使得產業結構趨向穩定。

全球光源市場產業集中度變化



全球燈具市場產業集中度變化

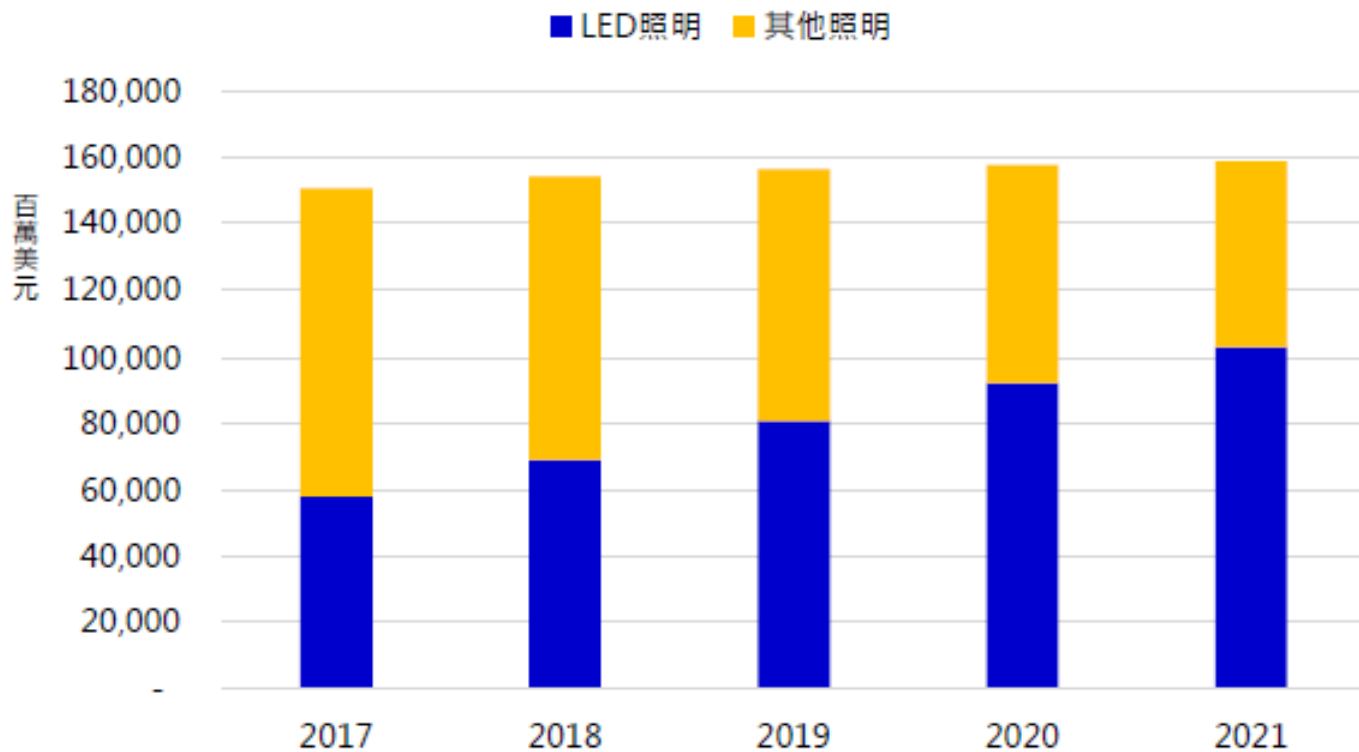


資料來源：IHS；工研院 IEK整理 2018/03

三、產業概況

市場發展趨勢

- 全球一般照明市場已相當成熟，因此市場規模成長相當有限，預估2021年市場規模僅達1585億美元，2017-2021 CAGR 1.3%。
- 全球節能趨勢及LED照明性價比大幅提升，LED照明不斷侵蝕傳統照明市場，預估2021年市場規模達1030億美元，滲透率65%。

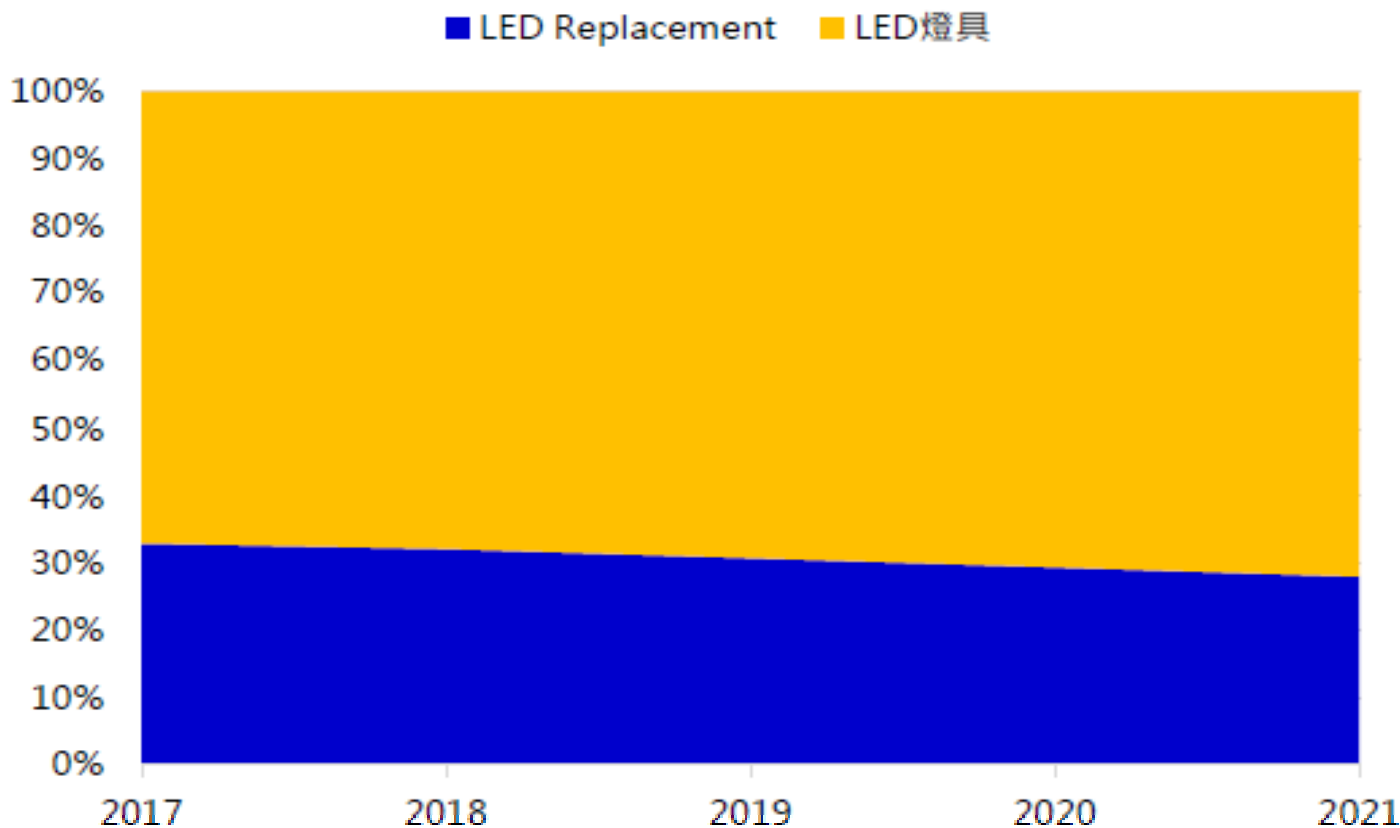


資料來源：IHS；工研院 IEK整理 2017/08

三、產業概況

市場發展趨勢

- LED導入之後，LED照明燈具產品開始採用一體成型設計（光源與燈具結合），未來將成為照明市場主流產品，使得燈具比重逐漸增加。



資料來源：IHS；工研院 IEK整理 2017/08

四、營運概況

合併簡明資產負債表

單位：新台幣仟元；每股淨值：元

項目	2019/9/30		2018/12/31		2018/9/30	
	金額	%	金額	%	金額	%
流動資產	785,803	59.2	926,187	63.1	1,009,739	62.1
非流動資產	540,765	40.8	542,348	36.9	616,901	37.9
資產總計	1,326,568	100.0	1,468,535	100.0	1,626,640	100.0
流動負債	200,770	15.1	259,046	17.6	256,432	15.8
非流動負債	19,619	1.5	15,589	1.1	14,356	0.9
負債總計	220,389	16.6	274,635	18.7	270,788	16.7
股本	401,033	30.2	399,628	27.2	398,963	24.5
資本公積	509,458	38.4	505,825	34.4	504,454	31.0
保留盈餘	280,099	21.2	304,558	20.8	393,707	24.2
其他權益	(50,419)	(3.8)	(16,111)	(1.1)	58,728	3.6
庫藏股票	(33,992)	(2.6)	0	0.0	0	0.0
權益總計	1,106,179	83.4	1,193,900	81.3	1,355,852	83.3
每股淨值(元)	28.29		29.88		33.98	

四、營運概況

合併簡明綜合損益表 (季比較)

單位：新台幣仟元；EPS：元

項目	期間	2019年		2018年		YoY	
		Q3		Q3		金額	%
		金額	%	金額	%		
營業收入		284,231	100.0	287,896	100.0	(3,665)	(1.3)
營業成本		174,603	61.4	189,773	65.9	(15,170)	(8.0)
營業毛利		109,628	38.6	98,123	34.1	11,505	11.7
營業費用		65,369	23.0	69,992	24.3	(4,623)	(6.6)
營業利益		44,259	15.6	28,131	9.8	16,128	57.3
營業外收入及支出		4,002	1.4	11,091	3.9	(7,089)	(63.9)
稅前淨利		48,261	17.0	39,222	13.7	9,039	23.0
所得稅費用		15,251	5.4	8,018	2.8	7,233	90.2
本期淨利		33,010	11.6	31,204	10.9	1,806	5.8
基本EPS(元)		0.84		0.78		0.06	

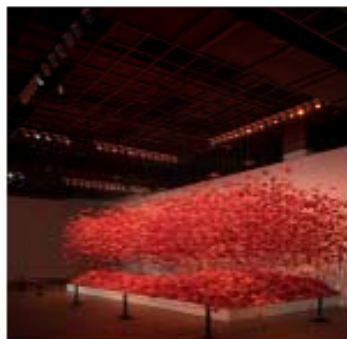
四、營運概況

合併簡明綜合損益表 (累計比較)

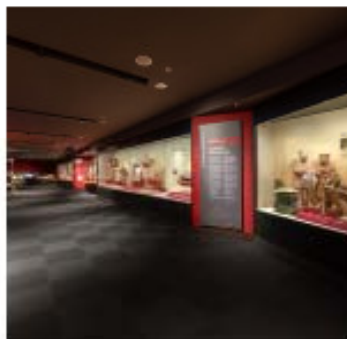
單位：新台幣仟元；EPS：元

項目 \ 期間	2019年		2018年		YoY	
	Q1~Q3		Q1~Q3		金額	%
	金額	%	金額	%		
營業收入	804,450	100.0	793,979	100.0	10,471	1.3
營業成本	501,697	62.4	525,974	66.2	(24,277)	(4.6)
營業毛利	302,753	37.6	268,005	33.8	34,748	13.0
營業費用	191,573	23.8	204,818	25.8	(13,245)	(6.5)
營業利益	111,180	13.8	63,187	8.0	47,993	76.0
營業外收入及支出	(11,776)	(1.5)	156,426	19.7	(168,202)	(107.5)
稅前淨利	99,404	12.3	219,613	27.7	(120,209)	(54.7)
所得稅費用	31,769	3.9	25,101	3.2	6,668	26.6
本期淨利	67,635	8.4	194,512	24.5	(126,877)	(65.2)
基本EPS(元)	1.72		4.88		(3.16)	

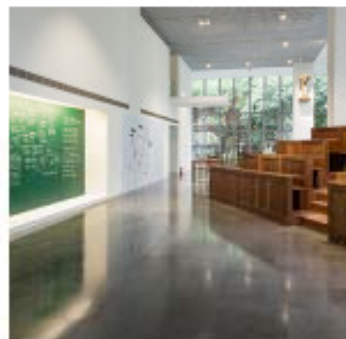
五、工程案例 博物館



🌸 杭州 浙江美術館



香港 海軍博物館



台北 北師美術館「京都好博學！」特展



台北 大英自然史博物館展



台灣史前文化博物館 – 南科館



義大利 威尼斯建築雙年展 台灣館



高雄 市立美術館



四川 成都市青少年植物科普館

五、工程案例

商業空間



✿ 福建 福州數字中國會展中心



山東 尼山聖境儒宮



上海 外灘·中央商場



深圳 Poltrona Frau 伯爵那義大利百年手工傢俱



台北 饗饗 INPARADISE BUFFET



印尼 RSPI Bintaro Jaya Hospital



成都 魚鮮生餐廳



上海 T8西餐廳-新天地店

五、工程案例

酒店照明



四川 峨眉山恒邦艾美度假酒店



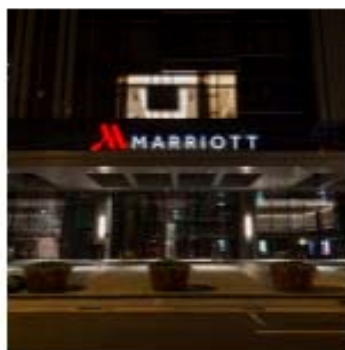
濟南 銀座頤庭酒店



重慶 iSeYa高空酒店



印尼 Sol House Hotel



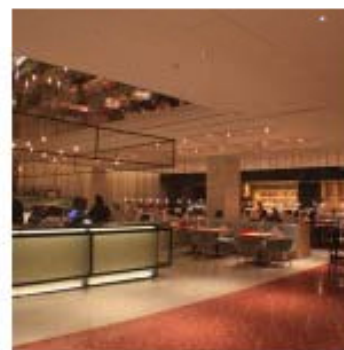
台北 萬豪酒店



重慶 錦怡豪生酒店



重慶 The Lotus 聖荷酒店



台南 南紡夢時代老爺行旅

Tons: Lighting Subtle

謝謝聆聽

